

# エア浮上式フリーベアユニット

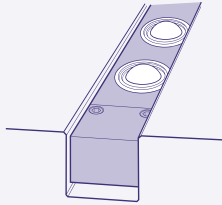
Pneumatically Actuated freebear unit

## 治具、金型、ワーク等の正確かつスムーズな搬送が求められる場面で活躍

正確で、スムーズな搬送が求められる治具、金型、ワーク。

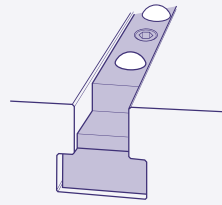
エア浮上式フリーベアユニットなら1tonの搬送物がわずかに0.2~0.3KN (20~30Kgf) の力で360°思い通りに搬送。

位置決めも短時間でおこなえます。さらに、エアを使用しているのでクリーンな作業環境を維持できます。



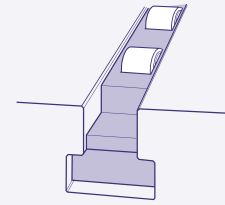
### 1. 角溝挿入型 フリーベアユニット

圧縮エアを供給することにより各ピストンに内蔵されたフリーベアが一齐に上昇します。設置の際に機械のベッドに角溝加工を施すことにより、治具、金型、ワークの搬送・位置決めが可能です。



### 2. T溝挿入型 フリーベアユニット

角溝加工を施すことなく、既設のT溝に挿入し使用できます。必要時のみ挿入でき、抜き差しにて使用可能でリフター機能のない機械への後付けも容易です。



### 3. T溝挿入型 ローラーユニット

ローラーを内蔵したユニットがエア作動で上昇・下降するタイプです。フリーベアユニットに比べ、ローラーの回転方向への始動摩擦抵抗( $\mu$ )が小さく、ラインの方向転換や直角移載での使用に最適です。

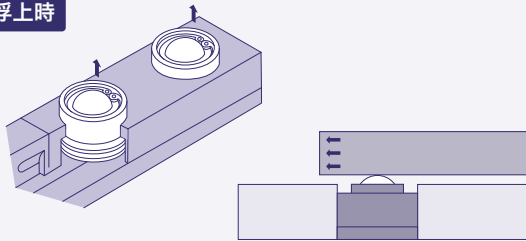
## 重量物の搬送・着座が思いのまま

エアバルブのON、OFF操作によりフリーベアがエアの力で搬送物をリフトアップ。

治具、ワークの搬送や正確な位置決めがわずかな力で簡単かつスピーディーにおこなえます。

組み立て作業ラインとの組み合わせやプレス金型搬送およびセッティングで威力を発揮します。

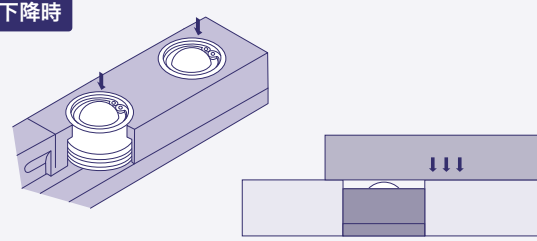
浮上時



搬送

ユニットにエアを供給することで、内蔵したフリーベアが浮上し、搬送物を持ち上げます。始動摩擦抵抗( $\mu$ )が3/100以下の力で搬送物を360°自在に移動させることが可能になります。

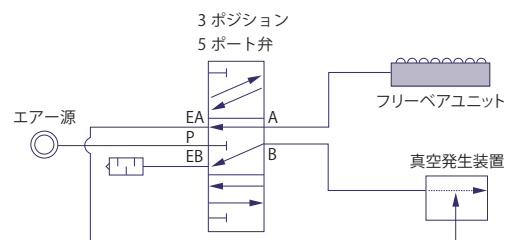
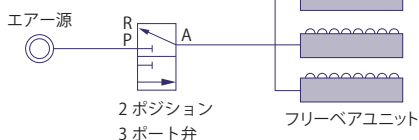
下降時



着座

エアの供給を停止すると、搬送物は自重によりボルスターに着座します。

### ● 配管方法例



※シリンダーを強制的に下降させる場合は上図のように真空発生装置を使用してください。

# 問い合わせシート

この用紙をコピーにとり、必要事項をご記入のうえFAXにて弊社までお送りください。

記入日	年 月 日	TEL	
貴社名	様	FAX	
工場名		E-MAIL	
御住所	〒		
御記入者	様	所属部署	

プレス	<input type="checkbox"/> 新規 <input type="checkbox"/> 既存	台数		ボルスター改造	<input type="checkbox"/> 可 <input type="checkbox"/> 否
	メーカー名・機種名	加圧能力	ton	使用空気圧	MPa (kg/cm <sup>2</sup> )
	<p>厚さ ( )</p> <p>※実寸での測定値をご記入ください (単位: mm)。</p>	<p>T溝</p> <p>※実寸での測定値をご記入ください (単位: mm)。</p>	<p>角溝</p> <p>※実寸での測定値をご記入ください (単位: mm)。</p>		

その他の機器	使用対象機械・使用状況等、ご記入ください。				
--------	-----------------------	--	--	--	--

ワーク	寸法	最大: 左右 ( ) mm × 前後 ( ) mm × 高さ ( ) mm			
		最小: 左右 ( ) mm × 前後 ( ) mm × 高さ ( ) mm			
	重量	最大 ( ) kg	最小 ( ) kg	面数	
	底面形状	例) ゲタバキ等		材質	

使用状況・条件	段取方法	<input type="checkbox"/> クレーン <input type="checkbox"/> フォークリフトまたはハンドリフト <input type="checkbox"/> 専用台車 <input type="checkbox"/> その他				
	所要人員	現状: 人	段取時間	現状: 分	交換頻度	現状: 回/日
		目標: 人		目標: 分		目標: 回/日
	AFUの固定	<input type="checkbox"/> 要 ( ) <input type="checkbox"/> 不要				
	スクラップ対策	<input type="checkbox"/> 要 ( ) <input type="checkbox"/> 不要	熱対策*	<input type="checkbox"/> 要 ( °C) <input type="checkbox"/> 不要		
	エア配管工事	<input type="checkbox"/> 要 <input type="checkbox"/> 不要 <input type="checkbox"/> その他				
金型搬入方向	<input type="checkbox"/> 正面 <input type="checkbox"/> 横					

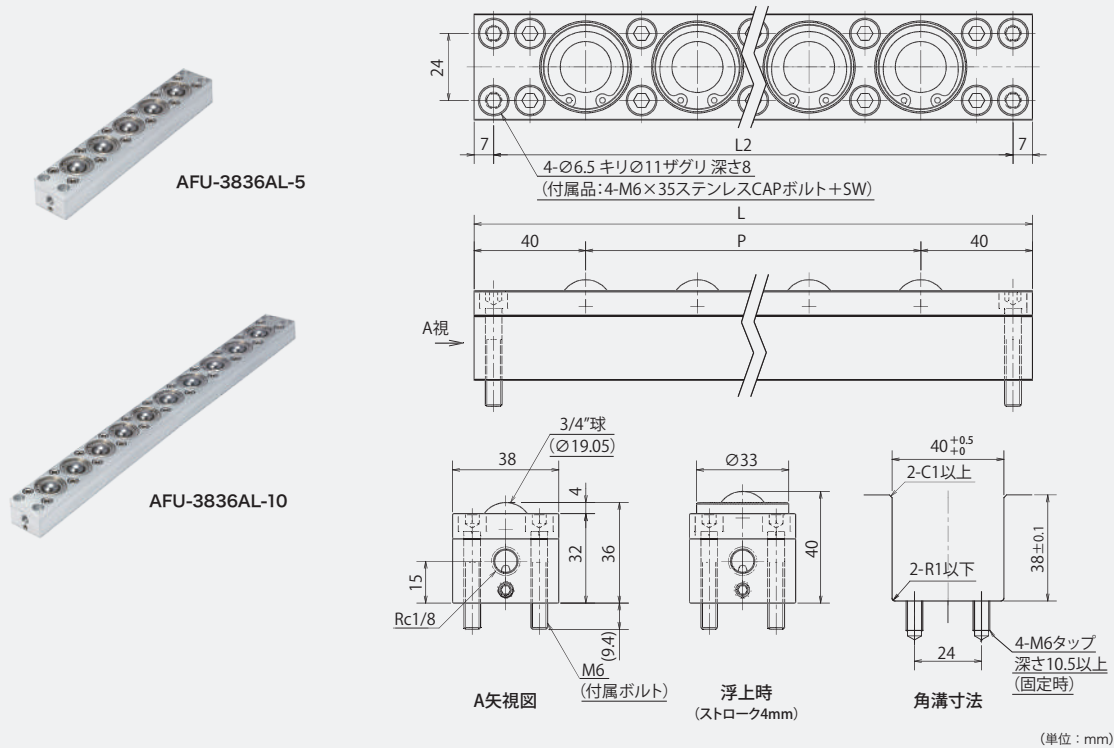
※熱対策 (標準品は0~60°Cまで対応)。

御希望予算		実施時期	年 月 頃
-------	--	------	-------

# AFU-3836AL シリーズ (金型自重又は強制排気にて下降、本体アルミ製軽量タイプ)



従来のスチール製 AFU-3836 シリーズのアルミボディタイプ。スチール製に比べボール1個あたりの負荷能力がアップ。また、本体重量が下がるため、装置等を軽量化でき、輸送コスト等のダウンにも繋げていただけます。掲載されているサイズ以外も製作可能です。詳細はお問い合わせシートにご記入ください。



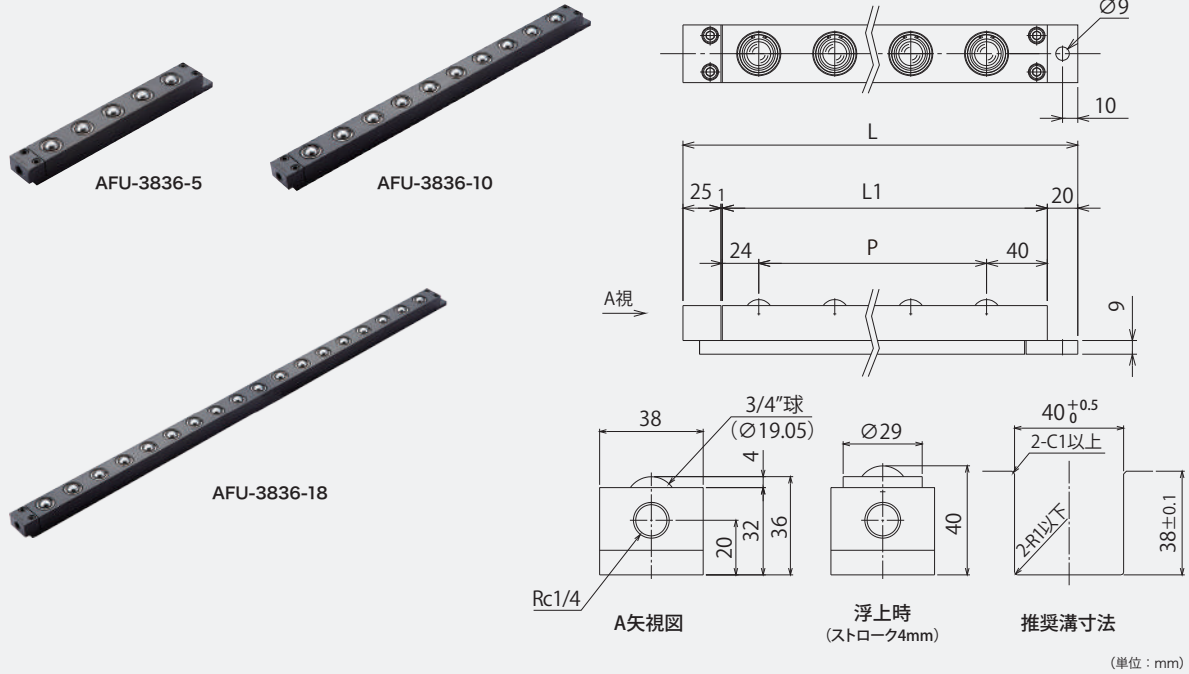
(単位: mm)

型式	本体寸法 (mm)			使用空気圧								自重 (kg)	材質		
				0.3MPa		0.4MPa		0.5MPa		0.6MPa					
	L	L2	P	負荷能力									ボール	ボール受け	本体
				kN	kgf	kN	kgf	kN	kgf	kN	kgf				
AFU-3836AL-1	80	66	-	0.24	24.00	0.31	32.00	0.39	40.00	0.47	48.00	0.4	SUS 440C	SUS 440C	アルミ
AFU-3836AL-2	120	106	40	0.47	48.00	0.62	63.00	0.78	80.00	0.94	96.00	0.6			
AFU-3836AL-3	160	146	2×P40=80	0.71	72.00	0.93	95.00	1.17	119.00	1.41	144.00	0.8			
AFU-3836AL-4	200	186	3×P40=120	0.94	96.00	1.24	126.00	1.56	159.00	1.88	192.00	1.0			
AFU-3836AL-5	240	226	4×P40=160	1.18	120.00	1.55	158.00	1.95	199.00	2.35	240.00	1.2			
AFU-3836AL-6	280	266	5×P40=200	1.41	144.00	1.86	190.00	2.34	239.00	2.82	288.00	1.4			
AFU-3836AL-7	320	306	6×P40=240	1.65	167.50	2.17	221.00	2.73	278.00	3.29	335.00	1.6			
AFU-3836AL-8	360	346	7×P40=280	1.88	191.50	2.48	253.00	3.12	318.00	3.76	383.00	1.8			
AFU-3836AL-9	400	386	8×P40=320	2.12	215.50	2.79	285.00	3.51	358.00	4.23	431.00	2.0			
AFU-3836AL-10	440	426	9×P40=360	2.35	239.50	3.10	316.00	3.90	398.00	4.70	479.00	2.2			
AFU-3836AL-11	480	466	10×P40=400	2.59	263.50	3.41	348.00	4.29	437.00	5.17	527.00	2.4			
AFU-3836AL-12	520	506	11×P40=440	2.82	287.50	3.72	379.00	4.68	477.00	5.64	575.00	2.6			
AFU-3836AL-13	560	546	12×P40=480	3.06	311.50	4.03	411.00	5.07	517.00	6.11	623.00	2.8			
AFU-3836AL-14	600	586	13×P40=520	3.29	335.50	4.34	443.00	5.46	557.00	6.58	671.00	3.0			
AFU-3836AL-15	640	626	14×P40=560	3.53	359.50	4.65	474.00	5.85	597.00	7.05	719.00	3.3			
AFU-3836AL-16	680	666	15×P40=600	3.76	383.50	4.96	506.00	6.24	636.00	7.52	767.00	3.5			
AFU-3836AL-17	720	706	16×P40=640	4.00	407.50	5.27	537.00	6.63	676.00	7.99	815.00	3.7			
AFU-3836AL-18	760	746	17×P40=680	4.23	431.50	5.58	569.00	7.02	716.00	8.46	863.00	3.9			
AFU-3836AL-19	800	786	18×P40=720	4.47	455.50	5.89	601.00	7.41	756.00	8.93	911.00	4.1			
AFU-3836AL-20	840	826	19×P40=760	4.70	479.50	6.20	632.00	7.80	795.00	9.40	959.00	4.3			
AFU-3836AL-21	880	866	20×P40=800	4.94	503.00	6.51	664.00	8.19	835.00	9.87	1006.00	4.5			
AFU-3836AL-22	920	906	21×P40=840	5.17	527.00	6.82	695.00	8.58	875.00	10.34	1054.00	4.7			
AFU-3836AL-23	960	946	22×P40=880	5.41	551.00	7.13	727.00	8.97	915.00	10.81	1102.00	4.9			
AFU-3836AL-24	1000	986	23×P40=920	5.64	575.00	7.44	759.00	9.36	954.00	11.28	1150.00	5.1			
AFU-3836AL-25	1040	1026	24×P40=960	5.88	599.00	7.75	790.00	9.75	994.00	11.75	1198.00	5.3			
AFU-3836AL-26	1080	1066	25×P40=1000	6.11	623.00	8.06	822.00	10.14	1034.00	12.22	1246.00	5.5			
フリーペア1個当たり				0.24	24.00	0.31	32.00	0.39	40.00	0.47	48.00	-	-	-	-

# AFU-3836 シリーズ (金型自重又は強制排気にて下降)



圧縮エアを供給することにより各ピストンに内蔵されたフリーベアが一斉に上昇します。  
 設置の際に機械のベッドに角溝加工を施すことにより、治具、金型、ワークの搬送・位置決めが可能です。  
 掲載されているサイズ以外も製作可能です。詳細はお問い合わせシートにご記入ください。

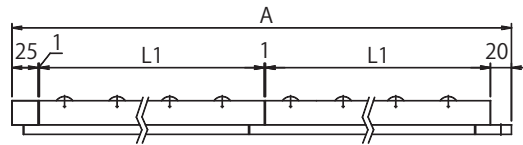


(単位: mm)

## 連結時寸法図

全長計算式

$$A = 45 + (L1の合計) + (接続本数)$$



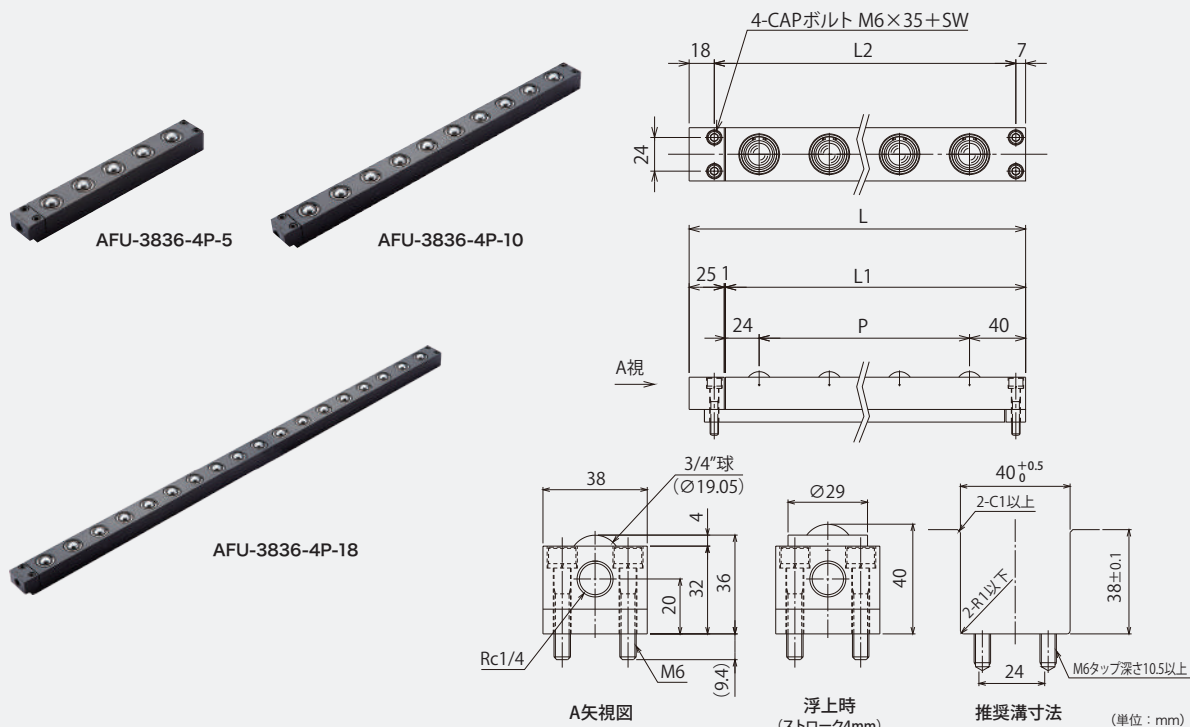
(単位: mm)

型式	本体寸法 (mm)			使用空気圧								自重 (kg)	材質		
	L	L1	P	0.3MPa		0.4MPa		0.5MPa		0.6MPa			ボール	ボール受け	本体
				kN	kgf	kN	kgf	kN	kgf	kN	kgf				
AFU-3836-1	110	64	-	0.20	19.90	0.24	24.50	0.31	31.60	0.39	39.80	0.8	SUJ2	SCM415	スチール
AFU-3836-2	160	114	50	0.39	39.80	0.48	48.90	0.62	63.20	0.78	79.50	1.2			
AFU-3836-3	210	164	2×P50=100	0.59	59.70	0.72	73.40	0.93	94.80	1.17	119.30	1.7			
AFU-3836-4	260	214	3×P50=150	0.78	79.60	0.96	97.90	1.24	126.40	1.56	159.10	2.1			
AFU-3836-5	310	264	4×P50=200	0.98	99.40	1.20	122.40	1.55	158.10	1.95	198.80	2.5			
AFU-3836-6	360	314	5×P50=250	1.17	119.30	1.44	146.80	1.86	189.70	2.34	238.60	3.0			
AFU-3836-7	410	364	6×P50=300	1.37	139.20	1.68	171.30	2.17	221.30	2.73	278.40	3.4			
AFU-3836-8	460	414	7×P50=350	1.56	159.10	1.92	195.80	2.48	252.90	3.12	318.20	3.8			
AFU-3836-9	510	464	8×P50=400	1.76	179.00	2.16	220.30	2.79	284.50	3.51	357.90	4.3			
AFU-3836-10	560	514	9×P50=450	1.95	198.90	2.40	244.70	3.10	316.10	3.90	397.70	4.7			
AFU-3836-11	610	564	10×P50=500	2.15	218.80	2.64	269.20	3.41	347.70	4.29	437.50	5.1			
AFU-3836-12	660	614	11×P50=550	2.34	238.60	2.88	293.70	3.72	379.30	4.68	477.20	5.5			
AFU-3836-13	710	664	12×P50=600	2.54	258.50	3.12	318.20	4.03	411.00	5.07	517.00	6.0			
AFU-3836-14	760	714	13×P50=650	2.73	278.40	3.36	342.60	4.34	442.60	5.46	556.80	6.4			
AFU-3836-15	810	764	14×P50=700	2.93	298.30	3.60	367.10	4.65	474.20	5.85	596.50	6.8			
AFU-3836-16	860	814	15×P50=750	3.12	318.20	3.84	391.60	4.96	505.80	6.24	636.30	7.3			
AFU-3836-17	910	864	16×P50=800	3.32	338.10	4.08	416.00	5.27	537.40	6.63	676.10	7.7			
AFU-3836-18	960	914	17×P50=850	3.51	357.90	4.32	440.50	5.58	569.00	7.02	715.80	8.1			
フリーベア1個当たり				0.20	19.90	0.24	24.50	0.31	31.60	0.39	39.80	-	-	-	-

# AFU-3836-4P シリーズ (金型自重又は強制排気にて下降)



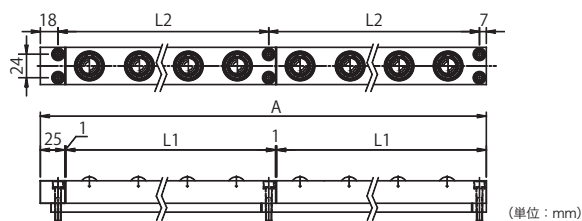
圧縮エアを供給することにより各ピストンに内蔵されたフリーベアが一齐に上昇します。設置の際に機械のベッドに角溝加工を施すことにより、治具、金型、ワークの搬送・位置決めが可能です。掲載されているサイズ以外も製作可能です。詳細はお問い合わせシートにご記入ください。



## 連結時寸法図

全長計算式

$$A = 25 + (L1 \text{ の合計}) + (\text{接続本数})$$

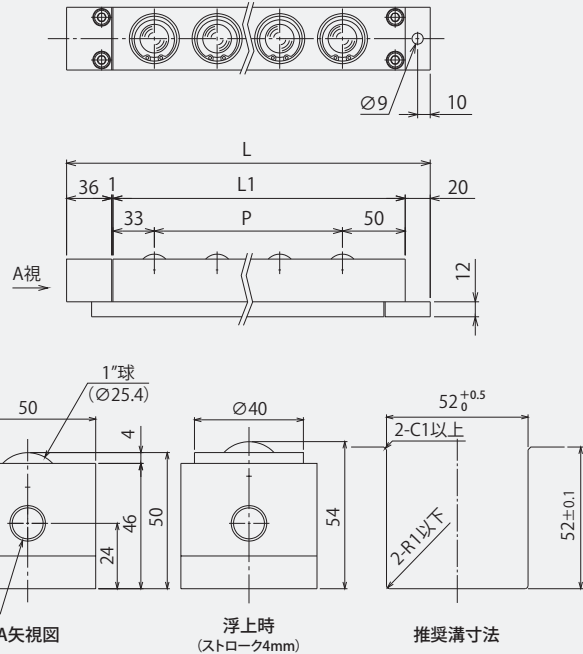
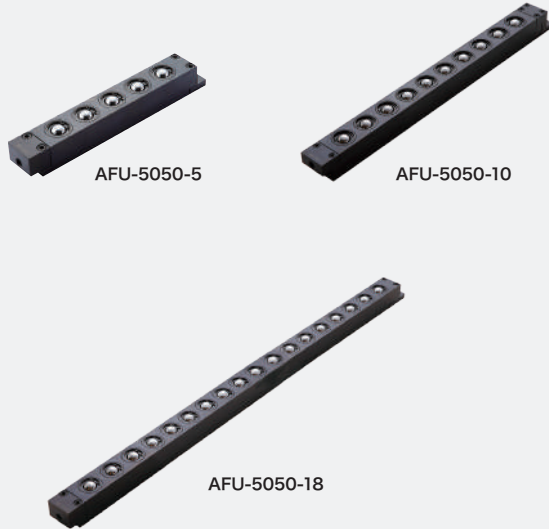


型式	本体寸法 (mm)				使用空気圧								自重 (kg)	材質		
					0.3MPa		0.4MPa		0.5MPa		0.6MPa			ボール	ボール受け	本体
	L	L1	L2	P	負荷能力											
				kN	kgf	kN	kgf	kN	kgf	kN	kgf					
AFU-3836-4P-1	90	64	65	-	0.20	19.90	0.24	24.50	0.31	31.60	0.39	39.80	0.8			
AFU-3836-4P-2	140	114	115	50	0.39	39.80	0.48	48.90	0.62	63.20	0.78	79.50	1.2			
AFU-3836-4P-3	190	164	165	2×P50=100	0.59	59.70	0.72	73.40	0.93	94.80	1.17	119.30	1.7			
AFU-3836-4P-4	240	214	215	3×P50=150	0.78	79.60	0.96	97.90	1.24	126.40	1.56	159.10	2.1			
AFU-3836-4P-5	290	264	265	4×P50=200	0.98	99.40	1.20	122.40	1.55	158.10	1.95	198.80	2.5			
AFU-3836-4P-6	340	314	315	5×P50=250	1.17	119.30	1.44	146.80	1.86	189.70	2.34	238.60	3.0			
AFU-3836-4P-7	390	364	365	6×P50=300	1.37	139.20	1.68	171.30	2.17	221.30	2.73	278.40	3.4			
AFU-3836-4P-8	440	414	415	7×P50=350	1.56	159.10	1.92	195.80	2.48	252.90	3.12	318.20	3.8			
AFU-3836-4P-9	490	464	465	8×P50=400	1.76	179.00	2.16	220.30	2.79	284.50	3.51	357.90	4.3			
AFU-3836-4P-10	540	514	515	9×P50=450	1.95	198.90	2.40	244.70	3.10	316.10	3.90	397.70	4.7			
AFU-3836-4P-11	590	564	565	10×P50=500	2.15	218.80	2.64	269.20	3.41	347.70	4.29	437.50	5.1			
AFU-3836-4P-12	640	614	615	11×P50=550	2.34	238.60	2.88	293.70	3.72	379.30	4.68	477.20	5.5			
AFU-3836-4P-13	690	664	665	12×P50=600	2.54	258.50	3.12	318.20	4.03	411.00	5.07	517.00	6.0			
AFU-3836-4P-14	740	714	715	13×P50=650	2.73	278.40	3.36	342.60	4.34	442.60	5.46	556.80	6.4			
AFU-3836-4P-15	790	764	765	14×P50=700	2.93	298.30	3.60	367.10	4.65	474.20	5.85	596.50	6.8			
AFU-3836-4P-16	840	814	815	15×P50=750	3.12	318.20	3.84	391.60	4.96	505.80	6.24	636.30	7.3			
AFU-3836-4P-17	890	864	865	16×P50=800	3.32	338.10	4.08	416.00	5.27	537.40	6.63	676.10	7.7			
AFU-3836-4P-18	940	914	915	17×P50=850	3.51	357.90	4.32	440.50	5.58	569.00	7.02	715.80	8.1			
フリーベア 1個当たり					0.20	19.90	0.24	24.50	0.31	31.60	0.39	39.80	-			

# AFU-5050 シリーズ (金型自重又は強制排気にて下降)



圧縮エアを供給することにより各ピストンに内蔵されたフリーベアが一齐に上昇します。設置の際に機械のベッドに角溝加工を施すことにより、治具、金型、ワークの搬送・位置決めが可能です。掲載されているサイズ以外も製作可能です。詳細はお問い合わせシートにご記入ください。

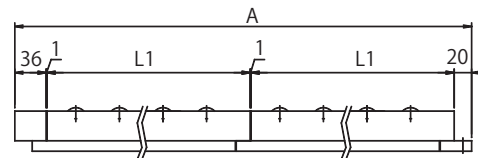


(単位: mm)

## 連結時寸法図

全長計算式

$$A = 56 + (L1 \text{ の合計}) + (\text{接続本数})$$



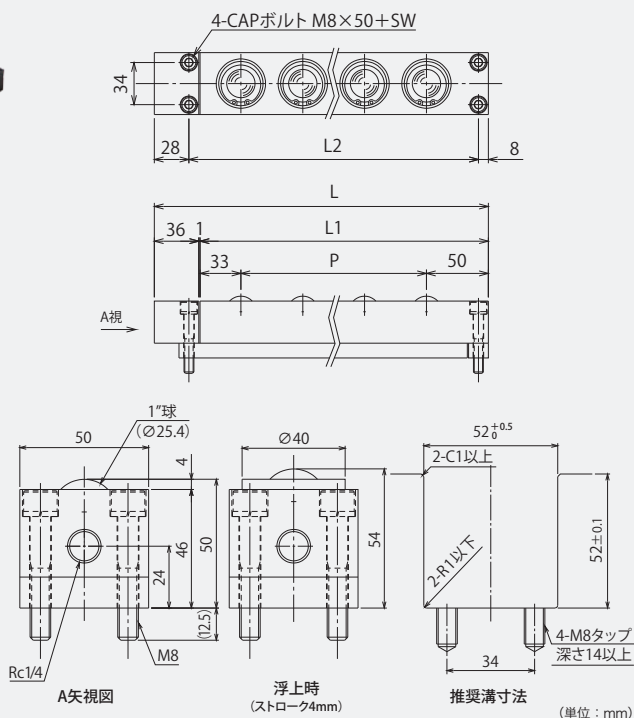
(単位: mm)

型式	本体寸法 (mm)			使用空気圧								自重 (kg)	材質		
	L	L1	P	0.3MPa		0.4MPa		0.5MPa		0.6MPa			ボール	ボール受け	本体
				kN	kgf	kN	kgf	kN	kgf	kN	kgf				
AFU-5050-1	140	83	-	0.39	39.30	0.51	52.00	0.64	65.30	0.77	78.50	2.0	SUJ2	SCM415	スチール
AFU-5050-2	190	133	50	0.77	78.50	1.02	104.00	1.28	130.50	1.54	157.00	2.8			
AFU-5050-3	240	183	2 × P50 = 100	1.16	117.80	1.53	156.00	1.92	195.80	2.31	235.60	3.6			
AFU-5050-4	290	233	3 × P50 = 150	1.54	157.10	2.04	208.00	2.56	261.00	3.08	314.10	4.5			
AFU-5050-5	340	283	4 × P50 = 200	1.93	196.30	2.55	260.00	3.20	326.30	3.85	392.60	5.3			
AFU-5050-6	390	333	5 × P50 = 250	2.31	235.60	3.06	312.00	3.84	391.60	4.62	471.10	6.1			
AFU-5050-7	440	383	6 × P50 = 300	2.70	274.80	3.57	364.00	4.48	456.80	5.39	549.60	6.9			
AFU-5050-8	490	433	7 × P50 = 350	3.08	314.10	4.08	416.00	5.12	522.10	6.16	628.10	7.7			
AFU-5050-9	540	483	8 × P50 = 400	3.47	353.40	4.59	468.00	5.76	587.40	6.93	706.70	8.6			
AFU-5050-10	590	533	9 × P50 = 450	3.85	392.60	5.10	520.10	6.40	652.60	7.70	785.20	9.4			
AFU-5050-11	640	583	10 × P50 = 500	4.24	431.90	5.61	572.10	7.04	717.90	8.47	863.70	10.2			
AFU-5050-12	690	633	11 × P50 = 550	4.62	471.10	6.12	624.10	7.68	783.10	9.24	942.20	11.0			
AFU-5050-13	740	683	12 × P50 = 600	5.01	510.40	6.63	676.10	8.32	848.40	10.01	1020.70	11.8			
AFU-5050-14	790	733	13 × P50 = 650	5.39	549.70	7.14	728.10	8.96	913.70	10.78	1099.30	12.6			
AFU-5050-15	840	783	14 × P50 = 700	5.78	588.90	7.65	780.10	9.60	978.90	11.55	1177.80	13.4			
AFU-5050-16	890	833	15 × P50 = 750	6.16	628.20	8.16	832.10	10.24	1044.20	12.32	1256.30	14.3			
AFU-5050-17	940	883	16 × P50 = 800	6.55	667.40	8.67	884.10	10.88	1109.50	13.09	1334.80	15.1			
AFU-5050-18	990	933	17 × P50 = 850	6.93	706.70	9.18	936.10	11.52	1174.70	13.86	1413.30	15.9			
フリーベア 1 個当たり				0.39	39.30	0.51	52.00	0.64	65.30	0.77	78.50	-	-	-	

# AFU-5050-4P シリーズ (金型自重又は強制排気にて下降)



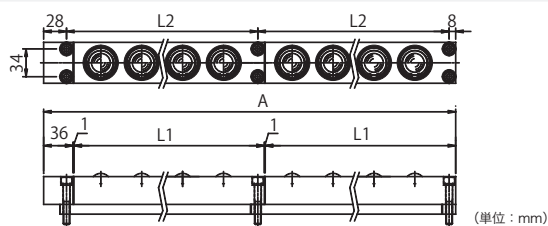
圧縮エアーを供給することにより各ピストンに内蔵されたフリーベアが一齐に上昇します。設置の際に機械のベッドに角溝加工を施すことにより、治具、金型、ワークの搬送・位置決めが可能です。掲載されているサイズ以外も製作可能です。詳細はお問い合わせシートにご記入ください。



## 連結時寸法図

全長計算式

$$A = 36 + (L1 \text{ の合計}) + (\text{接続本数})$$

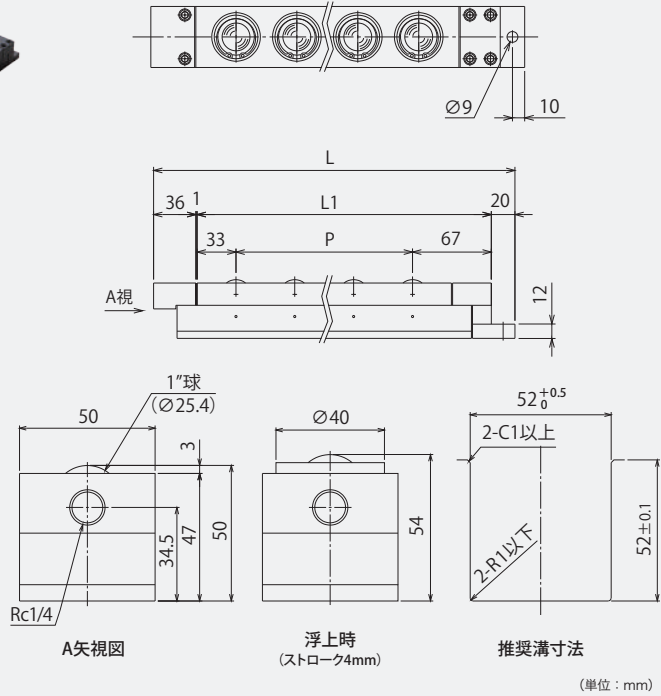
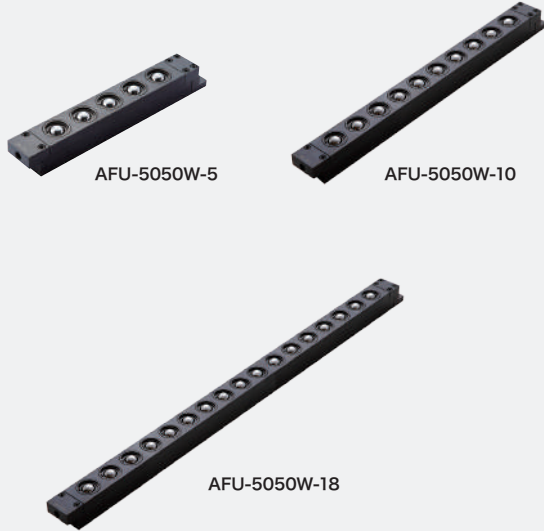


型式	本体寸法 (mm)				使用空気圧								自重 (kg)	材質		
					0.3MPa		0.4MPa		0.5MPa		0.6MPa			ボール	ボール受け	本体
	L	L1	L2	P	kN	kgf	kN	kgf	kN	kgf	kN	kgf				
AFU-5050-4P-1	120	83	84	-	0.39	39.30	0.51	52.00	0.64	65.30	0.77	78.50	2.0			
AFU-5050-4P-2	170	133	134	50	0.77	78.50	1.02	104.00	1.28	130.50	1.54	157.00	2.8			
AFU-5050-4P-3	220	183	184	2×P50=100	1.16	117.80	1.53	156.00	1.92	195.80	2.31	235.60	3.6			
AFU-5050-4P-4	270	233	234	3×P50=150	1.54	157.10	2.04	208.00	2.56	261.00	3.08	314.10	4.5			
AFU-5050-4P-5	320	283	284	4×P50=200	1.93	196.30	2.55	260.00	3.20	326.30	3.85	392.60	5.3			
AFU-5050-4P-6	370	333	334	5×P50=250	2.31	235.60	3.06	312.00	3.84	391.60	4.62	471.10	6.1			
AFU-5050-4P-7	420	383	384	6×P50=300	2.70	274.80	3.57	364.00	4.48	456.80	5.39	549.60	6.9			
AFU-5050-4P-8	470	433	434	7×P50=350	3.08	314.10	4.08	416.00	5.12	522.10	6.16	628.10	7.7			
AFU-5050-4P-9	520	483	484	8×P50=400	3.47	353.40	4.59	468.00	5.76	587.40	6.93	706.70	8.6			
AFU-5050-4P-10	570	533	534	9×P50=450	3.85	392.60	5.10	520.10	6.40	652.60	7.70	785.20	9.4			
AFU-5050-4P-11	620	583	584	10×P50=500	4.24	431.90	5.61	572.10	7.04	717.90	8.47	863.70	10.2			
AFU-5050-4P-12	670	633	634	11×P50=550	4.62	471.10	6.12	624.10	7.68	783.10	9.24	942.20	11.0			
AFU-5050-4P-13	720	683	684	12×P50=600	5.01	510.40	6.63	676.10	8.32	848.40	10.01	1020.70	11.8			
AFU-5050-4P-14	770	733	734	13×P50=650	5.39	549.70	7.14	728.10	8.96	913.70	10.78	1099.30	12.6			
AFU-5050-4P-15	820	783	784	14×P50=700	5.78	588.90	7.65	780.10	9.60	978.90	11.55	1177.80	13.4			
AFU-5050-4P-16	870	833	834	15×P50=750	6.16	628.20	8.16	832.10	10.24	1044.20	12.32	1256.30	14.3			
AFU-5050-4P-17	920	883	884	16×P50=800	6.55	667.40	8.67	884.10	10.88	1109.50	13.09	1334.80	15.1			
AFU-5050-4P-18	970	933	934	17×P50=850	6.93	706.70	9.18	936.10	11.52	1174.70	13.86	1413.30	15.9			
フリーベア1個当たり					0.39	39.30	0.51	52.00	0.64	65.30	0.77	78.50	-			

# AFU-5050W シリーズ (金型自重又は強制排気にて下降)



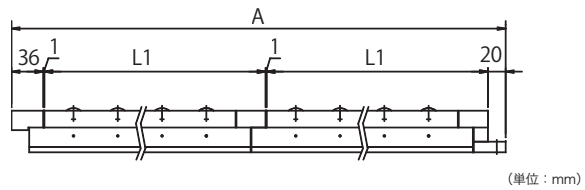
圧縮エアを供給することにより各ピストンに内蔵されたフリーベアが一斉に上昇します。  
 設置の際に機械のベッドに角溝加工を施すことにより、治具、金型、ワークの搬送・位置決めが可能です。  
 掲載されているサイズ以外も製作可能です。詳細はお問い合わせシートにご記入ください。



## 連結時寸法図

全長計算式

$$A = 56 + (L1の合計) + (接続本数)$$



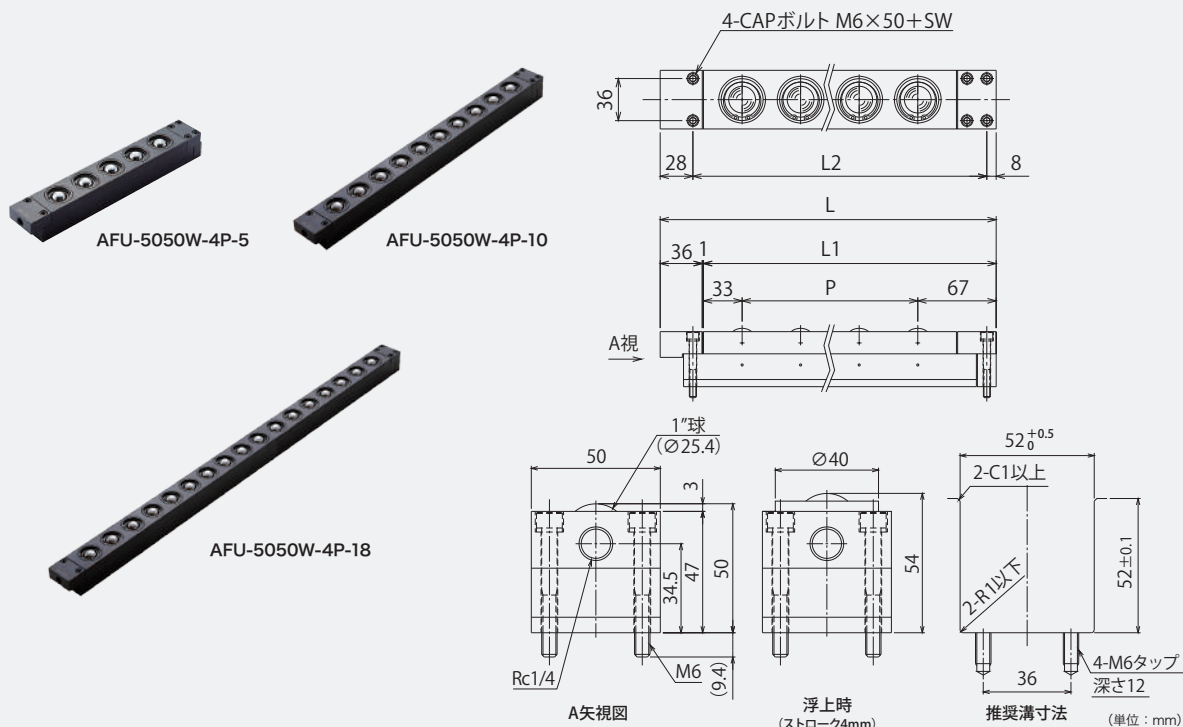
型式	本体寸法 (mm)			使用空気圧								自重 (kg)	材質		
				0.3MPa		0.4MPa		0.5MPa		0.6MPa			ボール	ボール受け	本体
	L	L1	P	負荷能力											
			kN	kgf	kN	kgf	kN	kgf	kN	kgf	kN	kgf			
AFU-5050W-1	157	100	-	0.77	78.00	1.02	104.00	1.28	130.50	1.53	156.00	2.1	SUJ2	SCM415	スチール
AFU-5050W-2	207	150	50	1.53	156.00	2.04	208.00	2.56	261.00	3.06	312.00	2.9			
AFU-5050W-3	257	200	2×P50=100	2.30	234.00	3.06	312.00	3.84	391.60	4.59	468.00	3.6			
AFU-5050W-4	307	250	3×P50=150	3.06	312.10	4.08	416.00	5.12	522.10	6.12	624.10	4.4			
AFU-5050W-5	357	300	4×P50=200	3.83	390.10	5.10	520.10	6.40	652.60	7.65	780.10	5.2			
AFU-5050W-6	407	350	5×P50=250	4.59	468.10	6.12	624.10	7.68	783.10	9.18	936.10	5.9			
AFU-5050W-7	457	400	6×P50=300	5.36	546.10	7.14	728.10	8.96	913.70	10.71	1092.10	6.6			
AFU-5050W-8	507	450	7×P50=350	6.12	624.10	8.16	832.10	10.24	1044.20	12.24	1248.10	7.4			
AFU-5050W-9	557	500	8×P50=400	6.89	702.00	9.18	936.10	11.52	1174.70	13.77	1404.00	8.1			
AFU-5050W-10	607	550	9×P50=450	7.65	780.10	10.20	1040.10	12.80	1305.20	15.30	1560.20	8.9			
AFU-5050W-11	657	600	10×P50=500	8.42	858.10	11.22	1144.10	14.08	1435.80	16.83	1716.20	9.7			
AFU-5050W-12	707	650	11×P50=550	9.18	936.10	12.24	1248.10	15.36	1566.30	18.36	1872.10	10.4			
AFU-5050W-13	757	700	12×P50=600	9.95	1014.10	13.26	1352.10	16.64	1696.80	19.89	2028.20	11.2			
AFU-5050W-14	807	750	13×P50=650	10.71	1092.10	14.28	1456.10	17.92	1827.30	21.42	2184.20	12.0			
AFU-5050W-15	857	800	14×P50=700	11.48	1170.10	15.30	1560.20	19.20	1957.80	22.95	2340.20	12.7			
AFU-5050W-16	907	850	15×P50=750	12.24	1248.20	16.32	1664.20	20.48	2088.40	24.48	2496.30	13.5			
AFU-5050W-17	957	900	16×P50=800	13.01	1326.20	17.34	1768.20	21.76	2218.90	26.01	2652.30	14.2			
AFU-5050W-18	1007	950	17×P50=850	13.77	1404.20	18.36	1872.20	23.04	2349.40	27.54	2808.30	15.0			
フリーベア 1個当たり				0.77	78.00	1.02	104.00	1.28	130.50	1.53	156.00	-			



# AFU-5050W-4P シリーズ (金型自重又は強制排気にて下降)



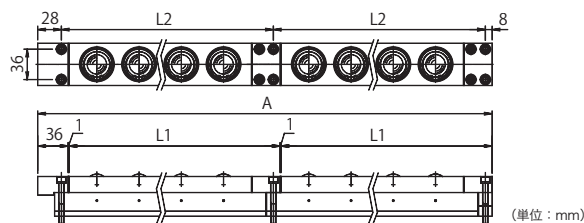
圧縮エアを供給することにより各ピストンに内蔵されたフリーベアが一斉に上昇します。  
 設置の際に機械のベッドに角溝加工を施すことにより、治具、金型、ワークの搬送・位置決めが可能です。  
 掲載されているサイズ以外も製作可能です。詳細はお問い合わせシートにご記入ください。



## 連結時寸法図

全長計算式

$$A = 36 + (L1 \text{ の合計}) + (\text{接続本数})$$



型式	本体寸法 (mm)				使用空気圧								自重 (kg)	材質		
					0.3MPa		0.4MPa		0.5MPa		0.6MPa			ボール	ボール受け	本体
	L	L1	L2	P	負荷能力											
				kN	kgf	kN	kgf	kN	kgf	kN	kgf					
AFU-5050W-4P-1	137	100	101	-	0.77	78.00	1.02	104.00	1.28	130.50	1.53	156.00	2.1			
AFU-5050W-4P-2	187	150	151	50	1.53	156.00	2.04	208.00	2.56	261.00	3.06	312.00	2.9			
AFU-5050W-4P-3	237	200	201	2×P50=100	2.30	234.00	3.06	312.00	3.84	391.60	4.59	468.00	3.6			
AFU-5050W-4P-4	287	250	251	3×P50=150	3.06	312.10	4.08	416.00	5.12	522.10	6.12	624.10	4.4			
AFU-5050W-4P-5	337	300	301	4×P50=200	3.83	390.10	5.10	520.10	6.40	652.60	7.65	780.10	5.2			
AFU-5050W-4P-6	387	350	351	5×P50=250	4.59	468.10	6.12	624.10	7.68	783.10	9.18	936.10	5.9			
AFU-5050W-4P-7	437	400	401	6×P50=300	5.36	546.10	7.14	728.10	8.96	913.70	10.71	1092.10	6.6			
AFU-5050W-4P-8	487	450	451	7×P50=350	6.12	624.10	8.16	832.10	10.24	1044.20	12.24	1248.10	7.4			
AFU-5050W-4P-9	537	500	501	8×P50=400	6.89	702.00	9.18	936.10	11.52	1174.70	13.77	1404.00	8.1			
AFU-5050W-4P-10	587	550	551	9×P50=450	7.65	780.10	10.20	1040.10	12.80	1305.20	15.30	1560.20	8.9			
AFU-5050W-4P-11	637	600	601	10×P50=500	8.42	858.10	11.22	1144.10	14.08	1435.80	16.83	1716.20	9.7			
AFU-5050W-4P-12	687	650	651	11×P50=550	9.18	936.10	12.24	1248.10	15.36	1566.30	18.36	1872.10	10.4			
AFU-5050W-4P-13	737	700	701	12×P50=600	9.95	1014.10	13.26	1352.10	16.64	1696.80	19.89	2028.20	11.2			
AFU-5050W-4P-14	787	750	751	13×P50=650	10.71	1092.10	14.28	1456.10	17.92	1827.30	21.42	2184.20	12.0			
AFU-5050W-4P-15	837	800	801	14×P50=700	11.48	1170.10	15.30	1560.20	19.20	1957.80	22.95	2340.20	12.7			
AFU-5050W-4P-16	887	850	851	15×P50=750	12.24	1248.20	16.32	1664.20	20.48	2088.40	24.48	2496.30	13.5			
AFU-5050W-4P-17	937	900	901	16×P50=800	13.01	1326.20	17.34	1768.20	21.76	2218.90	26.01	2652.30	14.2			
AFU-5050W-4P-18	987	950	951	17×P50=850	13.77	1404.20	18.36	1872.20	23.04	2349.40	27.54	2808.30	15.0			
フリーベア1個当たり					0.77	78.00	1.02	104.00	1.28	130.50	1.53	156.00	-			

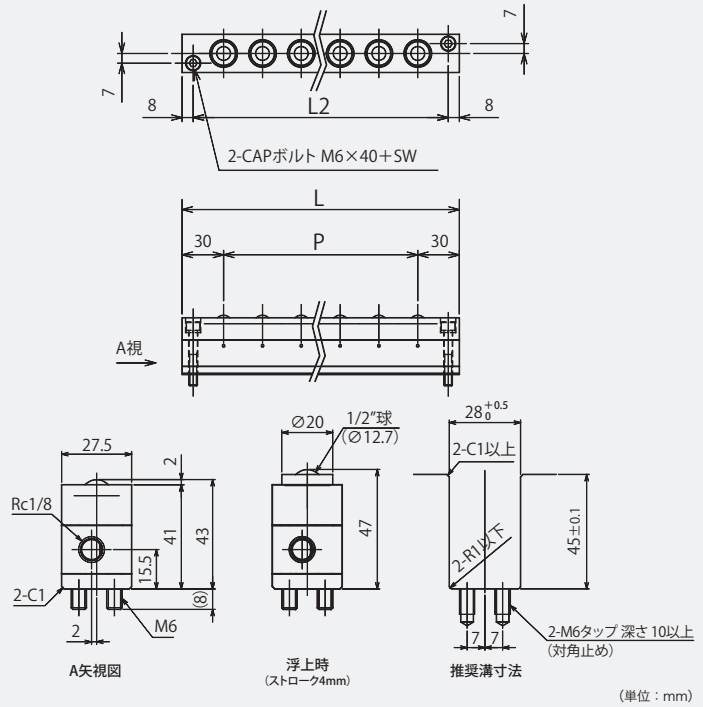
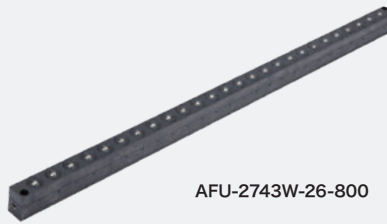
# AFU-2743W シリーズ (金型自重又は強制排気にて下降)



プレス機械の油圧ローラー溝対応。ボルスタの追加工無しで交換取付が可能。

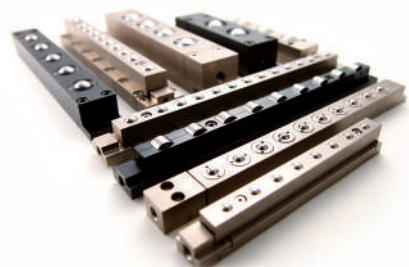
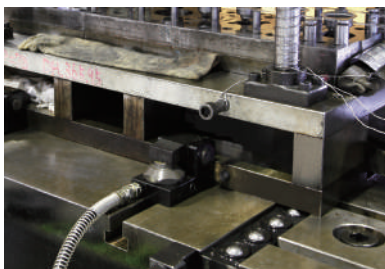
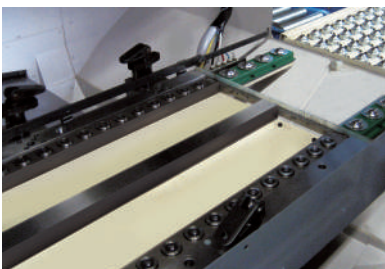
ご使用のプレス機械の溝寸法に対応した寸法にカスタマイズが可能です。

- 例) ● ストローク 4mm → ストローク 3mm      ● 固定用ボルト M6 → 固定用ボルト M5
- 下降時本体高さ 43 → 下降時本体高さ 42      ● L寸法 600L → L寸法 630L



型式	本体寸法 (mm)			使用空気圧								自重 (kg)	材質		
				0.3MPa		0.4MPa		0.5MPa		0.6MPa			ボール	ボール受け	本体
	L	L2	P※均等割り	kN	kgf	kN	kgf	kN	kgf	kN	kgf				
AFU-2743W-6-200	200	184	5×P=140	1.15	117.0	1.52	156.0	1.94	198.0	2.29	234.0	1.6	SUJ2	SCM415	スチール
AFU-2743W-9-300	300	284	8×P=240	1.72	175.5	2.29	234.0	2.91	297.0	3.44	351.0	2.4			
AFU-2743W-13-400	400	384	12×P=340	2.49	253.5	3.31	338.0	4.20	429.0	4.97	507.0	3.1			
AFU-2743W-16-500	500	484	15×P=440	3.06	312.0	4.07	416.0	5.17	528.0	6.11	624.0	3.9			
AFU-2743W-19-600	600	584	18×P=540	3.63	370.5	4.84	494.0	6.14	627.0	7.26	741.0	4.7			
AFU-2743W-23-700	700	684	22×P=640	4.40	448.5	5.86	598.0	7.44	759.0	8.79	897.0	5.4			
AFU-2743W-26-800	800	784	25×P=740	4.97	507.0	6.62	676.0	8.41	858.0	9.94	1014.0	6.2			
AFU-2743W-29-900	900	884	28×P=840	5.55	565.5	7.39	754.0	9.38	957.0	11.09	1131.0	7.0			
フリーベア 1個当たり				0.19	19.5	0.25	26.0	0.32	33.0	0.38	39.0	-			

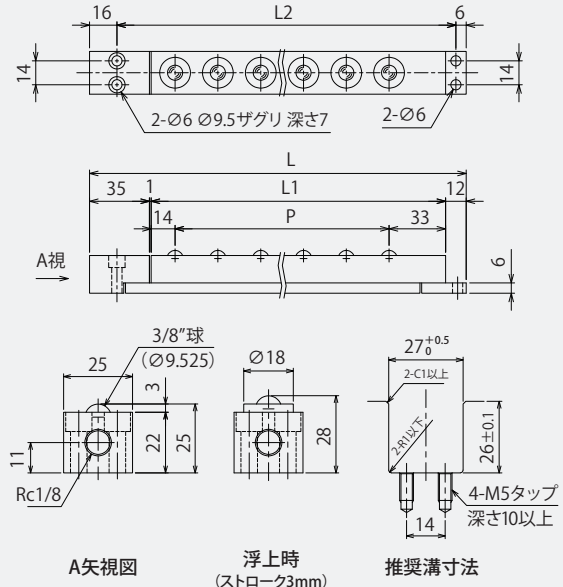
## 使用事例 (角溝タイプ)



# AFU-2525 シリーズ (金型自重又は強制排気にて下降)



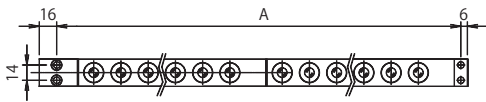
圧縮エアを供給することにより各ピストンに内蔵されたフリーベアが一斉に上昇します。  
 設置の際に機械のベッドに角溝加工を施すことにより、治具、金型、ワークの搬送・位置決めが可能です。  
 掲載されているサイズ以外も製作可能です。詳細はお問い合わせシートにご記入ください。



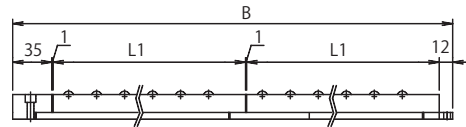
(単位: mm)

## 連結時寸法図

全長計算式  $A = 25 + (L1 \text{の合計}) + (\text{接続本数})$



全長計算式  $B = 47 + (L1 \text{の合計}) + (\text{接続本数})$



(単位: mm)

型式	本体寸法 (mm)				使用空気圧								自重 (kg)	材質		
	L	L1	L2	P	0.3MPa		0.4MPa		0.5MPa		0.6MPa			ボール	ボール受け	本体
					kN	kgf	kN	kgf	kN	kgf	kN	kgf				
AFU-2525-1	95	47	73	-	0.07	7.2	0.09	9.2	0.12	12.3	0.14	14.3	0.3			
AFU-2525-2	120	72	98	25	0.14	14.3	0.18	18.4	0.24	24.6	0.28	28.6	0.4			
AFU-2525-3	145	97	123	2×P25=50	0.21	21.5	0.27	27.6	0.36	36.9	0.42	42.9	0.5			
AFU-2525-4	170	122	148	3×P25=75	0.28	28.6	0.36	36.8	0.48	49.2	0.56	57.2	0.6			
AFU-2525-5	195	147	173	4×P25=100	0.35	35.8	0.45	46.0	0.60	61.5	0.70	71.5	0.7			
AFU-2525-6	220	172	198	5×P25=125	0.42	42.9	0.54	55.2	0.72	73.8	0.84	85.8	0.8			
AFU-2525-7	245	197	223	6×P25=150	0.49	50.1	0.63	64.4	0.84	86.1	0.98	100.1	0.9			
AFU-2525-8	270	222	248	7×P25=175	0.56	57.2	0.72	73.6	0.96	98.4	1.12	114.4	1.0			
AFU-2525-9	295	247	273	8×P25=200	0.63	64.4	0.81	82.8	1.08	110.7	1.26	128.7	1.1			
AFU-2525-10	320	272	298	9×P25=225	0.70	71.5	0.90	92.0	1.20	123.0	1.40	143.0	1.2			
AFU-2525-11	345	297	323	10×P25=250	0.77	78.7	0.99	101.2	1.32	135.3	1.54	157.3	1.3			
AFU-2525-12	370	322	348	11×P25=275	0.84	85.8	1.08	110.4	1.44	147.6	1.68	171.6	1.4			
AFU-2525-13	395	347	373	12×P25=300	0.91	93.0	1.17	119.6	1.56	159.9	1.82	185.9	1.5			
AFU-2525-14	420	372	398	13×P25=325	0.98	100.1	1.26	128.8	1.68	172.2	1.96	200.2	1.6			
AFU-2525-15	445	397	423	14×P25=350	1.05	107.3	1.35	138.0	1.80	184.5	2.10	214.5	1.7			
AFU-2525-16	470	422	448	15×P25=375	1.12	114.4	1.44	147.2	1.92	196.8	2.24	228.8	1.8			
AFU-2525-17	495	447	473	16×P25=400	1.19	121.6	1.53	156.4	2.04	209.1	2.38	243.1	1.9			
AFU-2525-18	520	472	498	17×P25=425	1.26	128.5	1.62	165.2	2.16	220.3	2.52	257.0	2.0			
フリーベア1個当たり					0.07	7.2	0.09	9.2	0.12	12.3	0.14	14.3	-			

# AFU-3232 シリーズ (金型自重又は強制排気にて下降)

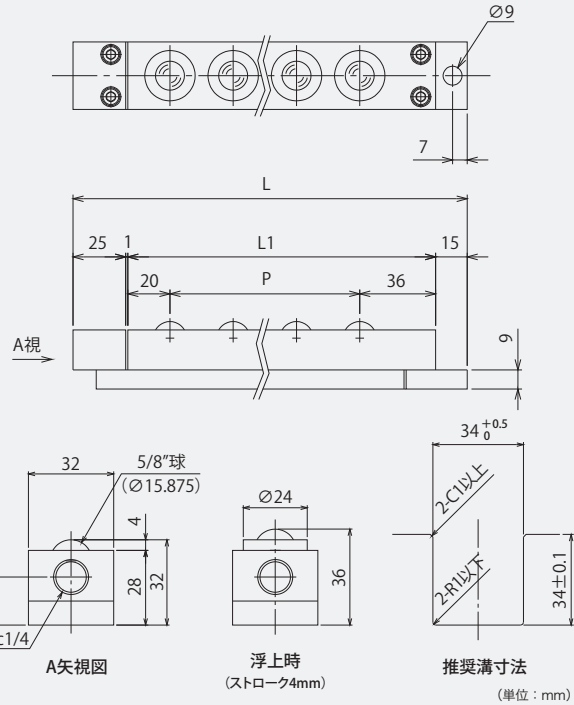


圧縮エアを供給することにより各ピストンに内蔵されたフリーベアが一斉に上昇します。  
 設置の際に機械のベッドに角溝加工を施すことにより、治具、金型、ワークの搬送・位置決めが可能です。  
 掲載されているサイズ以外も製作可能です。詳細はお問い合わせシートにご記入ください。

エア浮上式フリーベアユニット



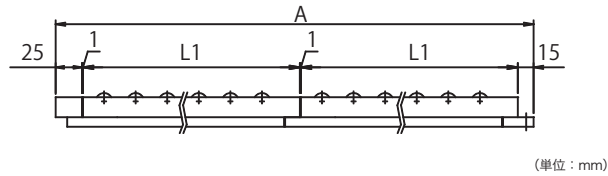
AFU-3232-14



## 連結時寸法図

全長計算式

$$A = 40 + (L1 \text{ の合計}) + (\text{接続本数})$$



型式	本体寸法 (mm)			使用空気圧								自重 (kg)	材質		
	L	L1	P	0.3MPa		0.4MPa		0.5MPa		0.6MPa			ボール	ボール受け	本体
				kN	kgf	kN	kgf	kN	kgf	kN	kgf				
AFU-3232-1	97	56	-	0.12	12.20	0.16	16.30	0.20	20.40	0.24	24.50	0.5	SUJ2	SCM415	スチール
AFU-3232-2	127	86	30	0.24	24.40	0.32	32.60	0.40	40.80	0.48	49.00	0.7			
AFU-3232-3	157	116	2×P30=60	0.36	36.60	0.48	48.90	0.60	61.20	0.72	73.50	0.9			
AFU-3232-4	187	146	3×P30=90	0.48	48.80	0.64	65.20	0.80	81.60	0.96	98.00	1.1			
AFU-3232-5	217	176	4×P30=120	0.60	61.00	0.80	81.50	1.00	102.00	1.20	122.50	1.3			
AFU-3232-6	247	206	5×P30=150	0.72	73.20	0.96	97.80	1.20	122.40	1.44	147.00	1.5			
AFU-3232-7	277	236	6×P30=180	0.84	85.40	1.12	114.10	1.40	142.80	1.68	171.50	1.6			
AFU-3232-8	307	266	7×P30=210	0.96	97.60	1.28	130.40	1.60	163.20	1.92	196.00	1.8			
AFU-3232-9	337	296	8×P30=240	1.08	109.80	1.44	146.70	1.80	183.60	2.16	220.50	2.0			
AFU-3232-10	367	326	9×P30=270	1.20	122.00	1.60	163.00	2.00	204.00	2.40	245.00	2.2			
AFU-3232-11	397	356	10×P30=300	1.32	134.20	1.76	179.30	2.20	224.40	2.64	269.50	2.4			
AFU-3232-12	427	386	11×P30=330	1.44	146.40	1.92	195.60	2.40	244.80	2.88	294.00	2.6			
AFU-3232-13	457	416	12×P30=360	1.56	158.60	2.08	211.90	2.60	265.20	3.12	318.50	2.8			
AFU-3232-14	487	446	13×P30=390	1.68	170.80	2.24	228.20	2.80	285.60	3.36	343.00	3.0			
AFU-3232-15	517	476	14×P30=420	1.80	183.00	2.40	244.50	3.00	306.00	3.60	367.50	3.2			
AFU-3232-16	547	506	15×P30=450	1.92	195.20	2.56	260.80	3.20	326.40	3.84	392.00	3.4			
AFU-3232-17	577	536	16×P30=480	2.04	207.40	2.72	277.10	3.40	346.80	4.08	416.50	3.6			
AFU-3232-18	607	566	17×P30=510	2.16	219.60	2.88	293.40	3.60	367.20	4.32	441.00	3.8			
フリーベア 1個当たり				0.12	12.20	0.16	16.30	0.20	20.40	0.24	24.50	-	-	-	

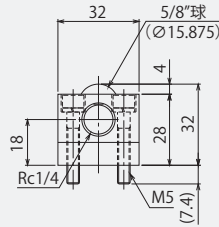
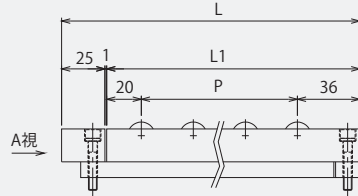
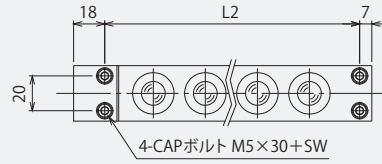
# AFU-3232-4P シリーズ (金型自重又は強制排気にて下降)



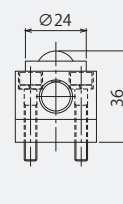
圧縮エアを供給することにより各ピストンに内蔵されたフリーベアが一齐に上昇します。設置の際に機械のベッドに角溝加工を施すことにより、治具、金型、ワークの搬送・位置決めが可能です。掲載されているサイズ以外も製作可能です。詳細はお問い合わせシートにご記入ください。



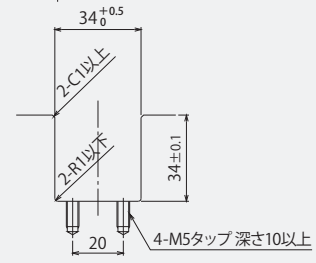
AFU-3232-4P-14



A矢視図



浮上時  
(ストローク4mm)



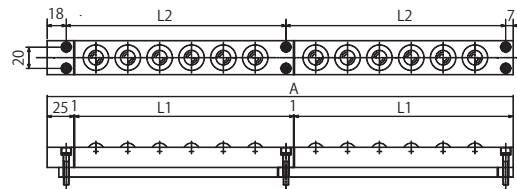
推奨溝寸法

(単位: mm)

## 連結時寸法図

全長計算式

$$A = 25 + (L1 \text{ の合計}) + (\text{接続本数})$$



(単位: mm)

型式	本体寸法 (mm)				使用空気圧								自重 (kg)	材質		
					0.3MPa		0.4MPa		0.5MPa		0.6MPa			ボール	ボール受け	本体
	L	L1	L2	P	負荷能力											
				kN	kgf	kN	kgf	kN	kgf	kN	kgf					
AFU-3232-4P-1	82	56	57	-	0.12	12.20	0.16	16.30	0.20	20.40	0.24	24.50	0.5			
AFU-3232-4P-2	112	86	87	30	0.24	24.40	0.32	32.60	0.40	40.80	0.48	49.00	0.7			
AFU-3232-4P-3	142	116	117	2×P30=60	0.36	36.60	0.48	48.90	0.60	61.20	0.72	73.50	0.9			
AFU-3232-4P-4	172	146	147	3×P30=90	0.48	48.80	0.64	65.20	0.80	81.60	0.96	98.00	1.1			
AFU-3232-4P-5	202	176	177	4×P30=120	0.60	61.00	0.80	81.50	1.00	102.00	1.20	122.50	1.3			
AFU-3232-4P-6	232	206	207	5×P30=150	0.72	73.20	0.96	97.80	1.20	122.40	1.44	147.00	1.5			
AFU-3232-4P-7	262	236	237	6×P30=180	0.84	85.40	1.12	114.10	1.40	142.80	1.68	171.50	1.6			
AFU-3232-4P-8	292	266	267	7×P30=210	0.96	97.60	1.28	130.40	1.60	163.20	1.92	196.00	1.8			
AFU-3232-4P-9	322	296	297	8×P30=240	1.08	109.80	1.44	146.70	1.80	183.60	2.16	220.50	2.0			
AFU-3232-4P-10	352	326	327	9×P30=270	1.20	122.00	1.60	163.00	2.00	204.00	2.40	245.00	2.2			
AFU-3232-4P-11	382	356	357	10×P30=300	1.32	134.20	1.76	179.30	2.20	224.40	2.64	269.50	2.4			
AFU-3232-4P-12	412	386	387	11×P30=330	1.44	146.40	1.92	195.60	2.40	244.80	2.88	294.00	2.6			
AFU-3232-4P-13	442	416	417	12×P30=360	1.56	158.60	2.08	211.90	2.60	265.20	3.12	318.50	2.8			
AFU-3232-4P-14	472	446	447	13×P30=390	1.68	170.80	2.24	228.20	2.80	285.60	3.36	343.00	3.0			
AFU-3232-4P-15	502	476	477	14×P30=420	1.80	183.00	2.40	244.50	3.00	306.00	3.60	367.50	3.2			
AFU-3232-4P-16	532	506	507	15×P30=450	1.92	195.20	2.56	260.80	3.20	326.40	3.84	392.00	3.4			
AFU-3232-4P-17	562	536	537	16×P30=480	2.04	207.40	2.72	277.10	3.40	346.80	4.08	416.50	3.6			
AFU-3232-4P-18	592	566	567	17×P30=510	2.16	219.60	2.88	293.40	3.60	367.20	4.32	441.00	3.8			
フリーベア 1個当たり					0.12	12.20	0.16	16.30	0.20	20.40	0.24	24.50	-			

# AFU-5036M シリーズ (金型自重又は強制排気にて下降)

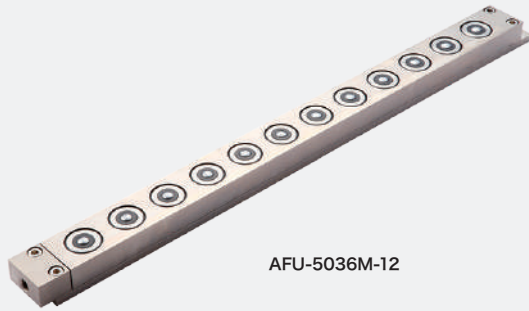
RoHS

CAD

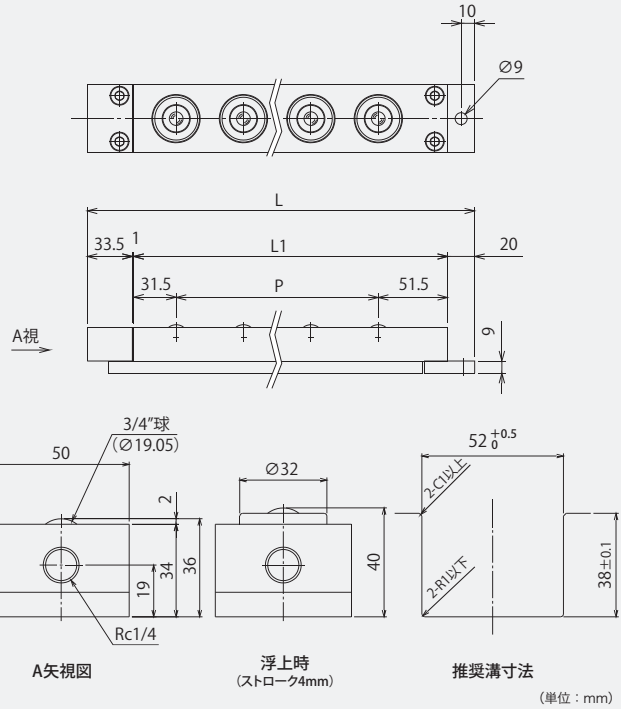
3D

防塵・防錆仕様

圧縮エアーを供給することにより各ピストンに内蔵されたフリーベアが一斉に上昇します。設置の際に機械のベッドに角溝加工を施すことにより、治具、金型、ワークの搬送・位置決めが可能です。掲載されているサイズ以外も製作可能です。詳細はお問い合わせシートにご記入ください。



AFU-5036M-12

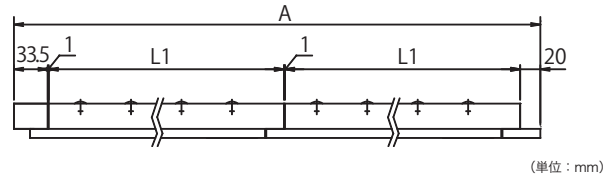


(単位：mm)

## 連結時寸法図

全長計算式

$$A = 53.5 + (L1 \text{ の合計}) + (\text{接続本数})$$



(単位：mm)

型式	本体寸法 (mm)			使用空気圧								自重 (kg)	材質		
				0.3MPa		0.4MPa		0.5MPa		0.6MPa			ボール	ボール受け	本体
	L	L1	P	負荷能力											
			kN	kgf	kN	kgf	kN	kgf	kN	kgf	kN	kgf			
AFU-5036M-1	137.5	83	-	0.20	19.9	0.24	24.5	0.31	31.6	0.39	39.8	1.3	SUS 440C	SUS 440C	スチール (無電解ニッケルメッキ)
AFU-5036M-2	187.5	133	50	0.39	39.8	0.48	48.9	0.62	63.2	0.78	79.5	1.9			
AFU-5036M-3	237.5	183	2×P50=100	0.59	59.7	0.72	73.4	0.93	94.8	1.17	119.3	2.4			
AFU-5036M-4	287.5	233	3×P50=150	0.78	79.6	0.96	97.9	1.24	126.4	1.56	159.1	3.0			
AFU-5036M-5	337.5	283	4×P50=200	0.98	99.4	1.20	122.4	1.55	158.1	1.95	198.8	3.5			
AFU-5036M-6	387.5	333	5×P50=250	1.17	119.3	1.44	146.8	1.86	189.7	2.34	238.6	4.1			
AFU-5036M-7	437.5	383	6×P50=300	1.37	139.2	1.68	171.3	2.17	221.3	2.73	278.4	4.6			
AFU-5036M-8	487.5	433	7×P50=350	1.56	159.1	1.92	195.8	2.48	252.9	3.12	318.2	5.2			
AFU-5036M-9	537.5	483	8×P50=400	1.76	179.0	2.16	220.3	2.79	284.5	3.51	357.9	5.7			
AFU-5036M-10	587.5	533	9×P50=450	1.95	198.9	2.40	244.7	3.10	316.1	3.90	397.7	6.3			
AFU-5036M-11	637.5	583	10×P50=500	2.15	218.8	2.64	269.2	3.41	347.7	4.29	437.5	6.8			
AFU-5036M-12	687.5	633	11×P50=550	2.34	238.6	2.88	293.7	3.72	379.3	4.68	477.2	7.4			
AFU-5036M-13	737.5	683	12×P50=600	2.54	258.5	3.12	318.2	4.03	411.0	5.07	517.0	8.0			
AFU-5036M-14	787.5	733	13×P50=650	2.73	278.4	3.36	342.6	4.34	442.6	5.46	556.8	8.5			
AFU-5036M-15	837.5	783	14×P50=700	2.93	298.3	3.60	367.1	4.65	474.2	5.85	596.5	9.1			
AFU-5036M-16	887.5	833	15×P50=750	3.12	318.2	3.84	391.6	4.96	505.8	6.24	636.3	9.6			
AFU-5036M-17	937.5	883	16×P50=800	3.32	338.1	4.08	416.0	5.27	537.4	6.63	676.1	10.2			
AFU-5036M-18	987.5	933	17×P50=850	3.51	357.9	4.32	440.5	5.58	569.0	7.02	715.8	10.7			
フリーベア 1個当たり				0.20	19.9	0.24	24.5	0.31	31.6	0.39	39.8	-	-	-	-

エア浮上式フリーベアユニット

# AFU-5036M-4P シリーズ (金型自重又は強制排気にて下降)

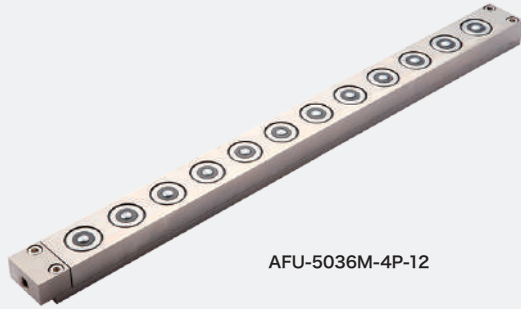
RoHS

CAD

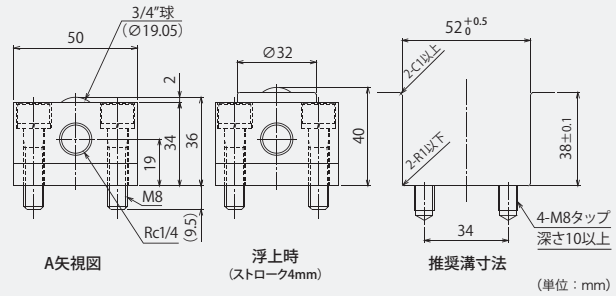
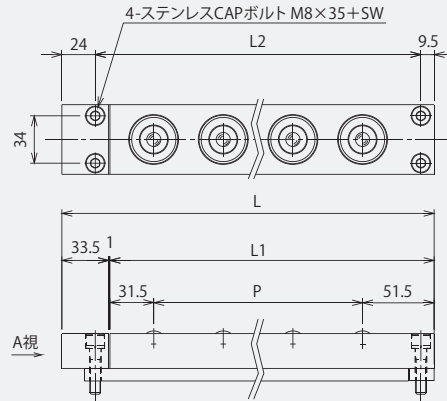
3D

防塵・防錆仕様

圧縮エアを供給することにより各ピストンに内蔵されたフリーベアが一斉に上昇します。設置の際に機械のベッドに角溝加工を施すことにより、治具、金型、ワークの搬送・位置決めが可能です。掲載されているサイズ以外も製作可能です。詳細はお問い合わせシートにご記入ください。



AFU-5036M-4P-12

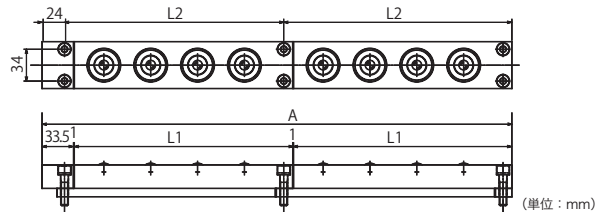


(単位: mm)

## 連結時寸法図

全長計算式

$$A = 33.5 + (L1 \text{ の合計}) + (\text{接続本数})$$



(単位: mm)

型式	本体寸法 (mm)				使用空気圧								自重 (kg)	材質		
					0.3MPa		0.4MPa		0.5MPa		0.6MPa			ボール	ボール受け	本体
	L	L1	L2	P	kN	kgf	kN	kgf	kN	kgf	kN	kgf				
AFU-5036M-4P-1	117.5	83	84	-	0.20	19.9	0.24	24.5	0.31	31.6	0.39	39.8	1.3	SUS 440C	SUS 440C	スチール (無電解ニッケルメッキ)
AFU-5036M-4P-2	167.5	133	134	50	0.39	39.8	0.48	48.9	0.62	63.2	0.78	79.5	1.9			
AFU-5036M-4P-3	217.5	183	184	2×P50=100	0.59	59.7	0.72	73.4	0.93	94.8	1.17	119.3	2.4			
AFU-5036M-4P-4	267.5	233	234	3×P50=150	0.78	79.6	0.96	97.9	1.24	126.4	1.56	159.1	3.0			
AFU-5036M-4P-5	317.5	283	284	4×P50=200	0.98	99.4	1.20	122.4	1.55	158.1	1.95	198.8	3.5			
AFU-5036M-4P-6	367.5	333	334	5×P50=250	1.17	119.3	1.44	146.8	1.86	189.7	2.34	238.6	4.1			
AFU-5036M-4P-7	417.5	383	384	6×P50=300	1.37	139.2	1.68	171.3	2.17	221.3	2.73	278.4	4.6			
AFU-5036M-4P-8	467.5	433	434	7×P50=350	1.56	159.1	1.92	195.8	2.48	252.9	3.12	318.2	5.2			
AFU-5036M-4P-9	517.5	483	484	8×P50=400	1.76	179.0	2.16	220.3	2.79	284.5	3.51	357.9	5.7			
AFU-5036M-4P-10	567.5	533	534	9×P50=450	1.95	198.9	2.40	244.7	3.10	316.1	3.90	397.7	6.3			
AFU-5036M-4P-11	617.5	583	584	10×P50=500	2.15	218.8	2.64	269.2	3.41	347.7	4.29	437.5	6.8			
AFU-5036M-4P-12	667.5	633	634	11×P50=550	2.34	238.6	2.88	293.7	3.72	379.3	4.68	477.2	7.4			
AFU-5036M-4P-13	717.5	683	684	12×P50=600	2.54	258.5	3.12	318.2	4.03	411.0	5.07	517.0	8.0			
AFU-5036M-4P-14	767.5	733	734	13×P50=650	2.73	278.4	3.36	342.6	4.34	442.6	5.46	556.8	8.5			
AFU-5036M-4P-15	817.5	783	784	14×P50=700	2.93	298.3	3.60	367.1	4.65	474.2	5.85	596.5	9.1			
AFU-5036M-4P-16	867.5	833	834	15×P50=750	3.12	318.2	3.84	391.6	4.96	505.8	6.24	636.3	9.6			
AFU-5036M-4P-17	917.5	883	884	16×P50=800	3.32	338.1	4.08	416.0	5.27	537.4	6.63	676.1	10.2			
AFU-5036M-4P-18	967.5	933	934	17×P50=850	3.51	357.9	4.32	440.5	5.58	569.0	7.02	715.8	10.7			
フリーベア1個当たり					0.20	19.9	0.24	24.5	0.31	31.6	0.39	39.8	-	-	-	-

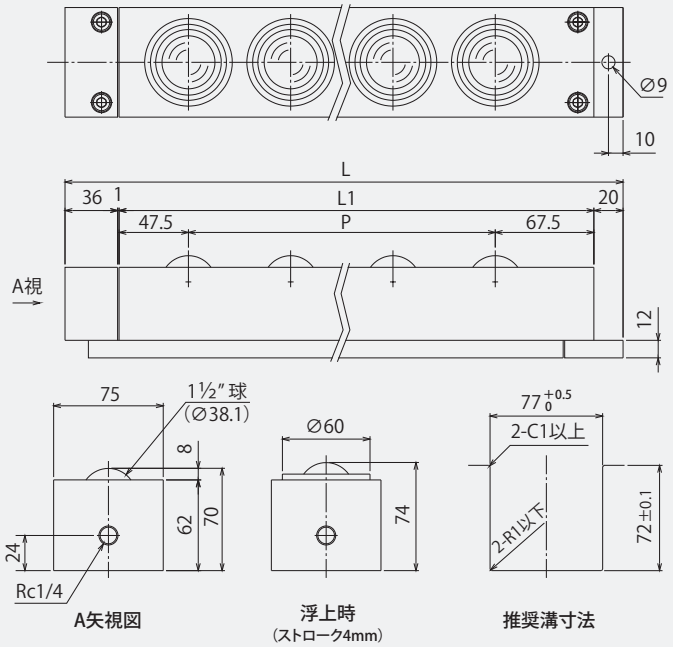
# AFU-7570 シリーズ (金型自重又は強制排気にて下降)

RoHS CAD 3D

圧縮エアを供給することにより各ピストンに内蔵されたフリーベアが一斉に上昇します。  
 設置の際に機械のベッドに角溝加工を施すことにより、治具、金型、ワークの搬送・位置決めが可能です。  
 掲載されているサイズ以外にも製作可能です。詳細はお問い合わせシートにご記入ください。



AFU-7570-7

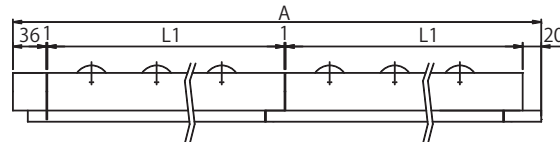


(単位：mm)

## 連結時寸法図

全長計算式

$$A = 56 + (L1 \text{ の合計}) + (\text{接続本数})$$



(単位：mm)

型式	本体寸法 (mm)			使用空気圧								自重 (kg)	材質		
	L	L1	P	0.3MPa		0.4MPa		0.5MPa		0.6MPa			ボール	ボール受け	本体
				kN	kgf	kN	kgf	kN	kgf	kN	kgf				
AFU-7570-1	172	115	-	0.80	81.6	1.06	108.1	1.33	135.6	1.60	163.2	5.2			
AFU-7570-2	242	185	70	1.60	163.2	2.12	216.2	2.66	271.3	3.20	326.4	7.5			
AFU-7570-3	312	255	2 × P70 = 140	2.40	244.8	3.18	324.3	3.99	406.9	4.80	489.5	9.9			
AFU-7570-4	382	325	3 × P70 = 210	3.20	326.4	4.24	432.4	5.32	542.5	6.40	652.7	12.3	SUJ2	SCM415	スチール
AFU-7570-5	452	395	4 × P70 = 280	4.00	407.9	5.30	540.5	6.65	678.2	8.00	815.8	14.7			
AFU-7570-6	522	465	5 × P70 = 350	4.80	489.5	6.36	648.6	7.98	813.8	9.60	979.0	17.0			
AFU-7570-7	592	535	6 × P70 = 420	5.60	571.1	7.42	756.6	9.31	949.4	11.20	1142.1	19.4			
フリーベア 1 個当たり				0.80	81.6	1.06	108.1	1.33	135.6	1.60	163.2	-			



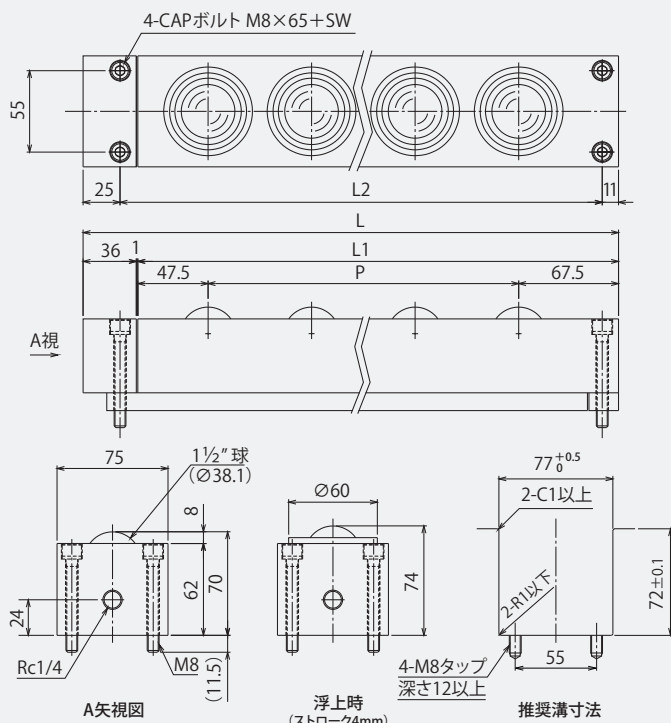
# AFU-7570-4P シリーズ (金型自重又は強制排気にて下降)



圧縮エアーを供給することにより各ピストンに内蔵されたフリーベアが一齊に上昇します。  
 設置の際に機械のベッドに角溝加工を施すことにより、治具、金型、ワークの搬送・位置決めが可能です。  
 掲載されているサイズ以外にも製作可能です。詳細はお問い合わせシートにご記入ください。



AFU-7570-4P-7

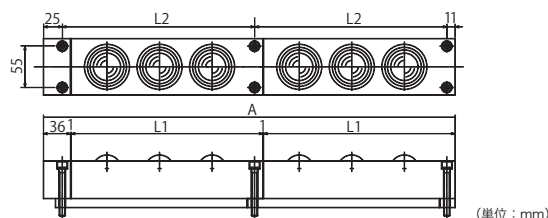


(単位: mm)

## 連結時寸法図

全長計算式

$$A = 36 + (L1 \text{ の合計}) + (\text{接続本数})$$



型式	本体寸法 (mm)				使用空気圧								自重 (kg)	材質		
					0.3MPa		0.4MPa		0.5MPa		0.6MPa			ボール	ボール受け	本体
	L	L1	L2	P	kN	kgf	kN	kgf	kN	kgf	kN	kgf				
AFU-7570-4P-1	152	115	116	-	0.80	81.6	1.06	108.1	1.33	135.6	1.60	163.2	5.2			
AFU-7570-4P-2	222	185	186	70	1.60	163.2	2.12	216.2	2.66	271.3	3.20	326.4	7.5			
AFU-7570-4P-3	292	255	256	2×P70=140	2.40	244.8	3.18	324.3	3.99	406.9	4.80	489.5	9.9			
AFU-7570-4P-4	362	325	326	3×P70=210	3.20	326.4	4.24	432.4	5.32	542.5	6.40	652.7	12.3	SUJ2	SCM415	スチール
AFU-7570-4P-5	432	395	396	4×P70=280	4.00	407.9	5.30	540.5	6.65	678.2	8.00	815.8	14.7			
AFU-7570-4P-6	502	465	466	5×P70=350	4.80	489.5	6.36	648.6	7.98	813.8	9.60	979.0	17.0			
AFU-7570-4P-7	572	535	536	6×P70=420	5.60	571.1	7.42	756.6	9.31	949.4	11.20	1142.1	19.4			
フリーベア 1個当たり					0.80	81.6	1.06	108.1	1.33	135.6	1.60	163.2	-			

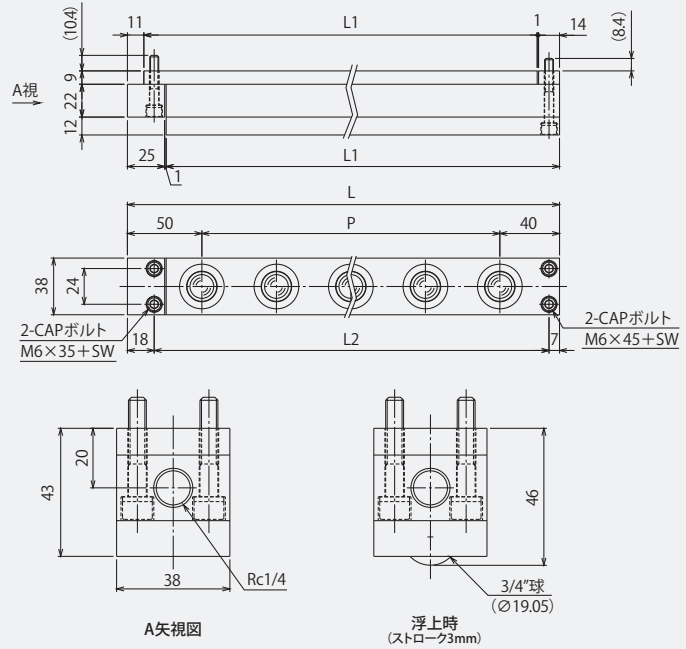
# AFU-3843D シリーズ 下向き用 (金型自重又は強制排気にて下降)



圧縮エアを供給することにより各ピストンに内蔵されたフリーベアが一斉に上昇します。  
 設置の際に機械のベッドに角溝加工を施すことにより、治具、金型、ワークの搬送・位置決めが可能です。  
 掲載されているサイズ以外にも製作可能です。詳細はお問い合わせシートにご記入ください。



AFU-3843D-5

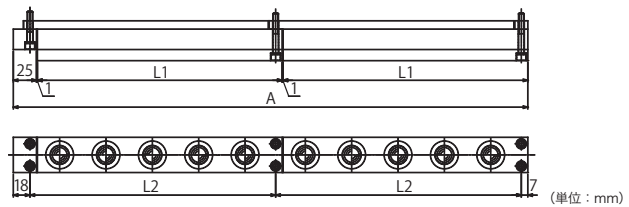


(単位: mm)

## 連結時寸法図

全長計算式

$$A = 25 + (L1 \text{ の合計} ) + (\text{接続本数})$$



(単位: mm)

型式	本体寸法 (mm)				使用空気圧								自重 (kg)	材質		
					0.3MPa		0.4MPa		0.5MPa		0.6MPa			ボール	ボール受け	本体
	L	L1	L2	P	負荷能力											
kN	kgf	kN	kgf	kN	kgf	kN	kgf	kN	kgf							
AFU-3843D-1	90	64	65	-	0.20	19.9	0.24	24.5	0.31	31.6	0.39	39.8	0.9	SUJ2	SCM415	スチール
AFU-3843D-2	140	114	115	50	0.39	39.8	0.48	48.9	0.62	63.2	0.78	79.5	1.5			
AFU-3843D-3	190	164	165	2×P50=100	0.59	59.7	0.72	73.4	0.93	94.8	1.17	119.3	2.0			
AFU-3843D-4	240	214	215	3×P50=150	0.78	79.6	0.96	97.9	1.24	126.4	1.56	159.1	2.6			
AFU-3843D-5	290	264	265	4×P50=200	0.98	99.4	1.20	122.4	1.55	158.1	1.95	198.8	3.2			
AFU-3843D-6	340	314	315	5×P50=250	1.17	119.3	1.44	146.8	1.86	189.7	2.34	238.6	3.7			
AFU-3843D-7	390	364	365	6×P50=300	1.37	139.2	1.68	171.3	2.17	221.3	2.73	278.4	4.3			
AFU-3843D-8	440	414	415	7×P50=350	1.56	159.1	1.92	195.8	2.48	252.9	3.12	318.2	4.9			
AFU-3843D-9	490	464	465	8×P50=400	1.76	179.0	2.16	220.3	2.79	284.5	3.51	357.9	5.4			
AFU-3843D-10	540	514	515	9×P50=450	1.95	198.9	2.40	244.7	3.10	316.1	3.90	397.7	6.0			
フリーベア1個当たり					0.20	19.9	0.23	24.5	0.31	31.6	0.39	39.8	-			

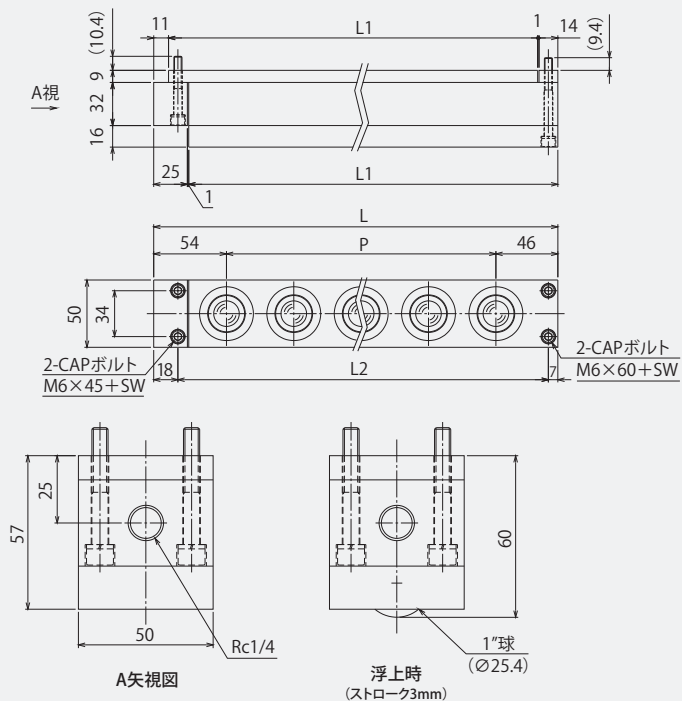
# AFU-5057D シリーズ 下向き用 (金型自重又は強制排気にて下降)



圧縮エアを供給することにより各ピストンに内蔵されたフリーベアが一斉に上昇します。  
 設置の際に機械のベッドに角溝加工を施すことにより、治具、金型、ワークの搬送・位置決めが可能です。  
 掲載されているサイズ以外にも製作可能です。詳細はお問い合わせシートにご記入ください。



AFU-5057D-5

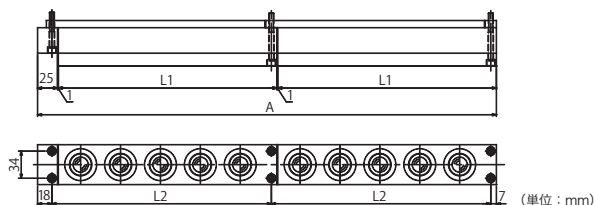


(単位: mm)

## 連結時寸法図

全長計算式

$$A = 25 + (L1 \text{ の合計} ) + (\text{接続本数})$$



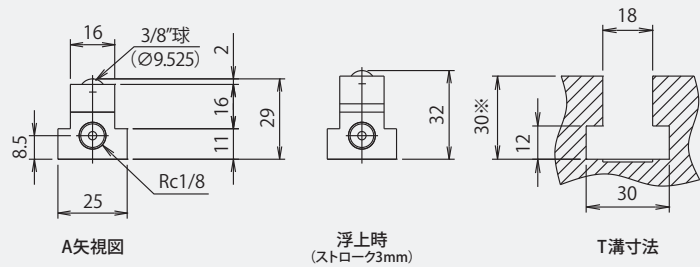
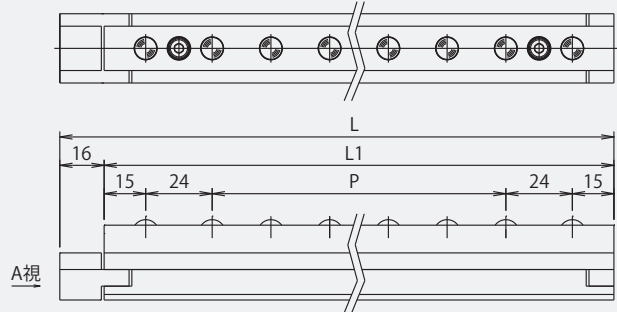
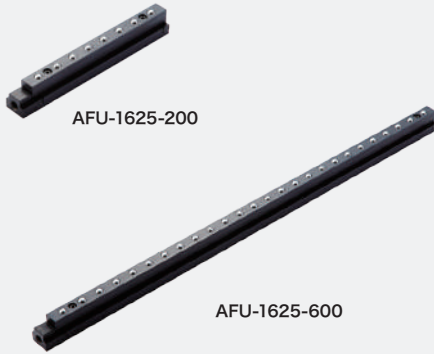
(単位: mm)

型式	本体寸法 (mm)				使用空気圧								自重 (kg)	材質		
					0.3MPa		0.4MPa		0.5MPa		0.6MPa					
	L	L1	L2	P	kN		kgf		kN		kgf			ボール	ボール受け	本体
AFU-5057D-1	100	74	75	-	0.39	39.3	0.51	52.0	0.64	65.3	0.77	78.5	1.7	SUJ2	SCM415	スチール
AFU-5057D-2	150	124	125	50	0.77	78.5	1.02	104.0	1.28	130.5	1.54	157.0	2.7			
AFU-5057D-3	200	174	175	2×P50=100	1.16	117.8	1.53	156.0	1.92	195.8	2.31	235.6	3.7			
AFU-5057D-4	250	224	225	3×P50=150	1.54	157.1	2.04	208.0	2.56	261.0	3.08	314.1	4.7			
AFU-5057D-5	300	274	275	4×P50=200	1.93	196.3	2.55	260.0	3.20	326.3	3.85	392.6	5.6			
AFU-5057D-6	350	324	325	5×P50=250	2.31	235.6	3.06	312.0	3.84	391.6	4.62	471.1	6.6			
AFU-5057D-7	400	374	375	6×P50=300	2.70	274.8	3.57	364.0	4.48	456.8	5.39	549.6	7.6			
AFU-5057D-8	450	424	425	7×P50=350	3.08	314.1	4.08	416.0	5.12	522.1	6.16	628.1	8.6			
AFU-5057D-9	500	474	475	8×P50=400	3.47	353.4	4.59	468.0	5.76	587.4	6.93	706.7	9.5			
AFU-5057D-10	550	524	525	9×P50=450	3.85	392.6	5.10	520.1	6.40	652.6	7.70	785.2	10.5			
フリーベア1個当たり					0.39	39.3	0.51	52.0	0.64	65.3	0.77	78.5	-	-	-	-

# AFU-1625 シリーズ (金型自重又は強制排気にて下降)



角溝加工を施すことなく、既設のT溝に挿入し使用できます。  
 必要時のみ挿入でき、抜き差しにて使用可能でリフター機能のない機械への後付けも容易です。  
 掲載されているサイズ以外も製作可能です。詳細はお問い合わせシートにご記入ください。



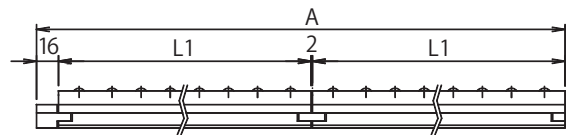
※T溝深さが30mmより深い場合はAFUにスペーサーを取り付けて高さを調整する必要があります。  
 その際、AFU浮上時にボールがボルスターの上面より2mm飛び出るように調整してください。  
 スペーサーは各種取り揃えております。

(単位: mm)

## 連結時寸法図

全長計算式

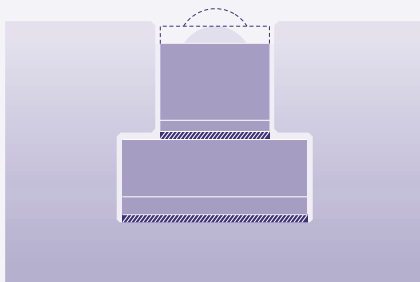
$$A = 14 + (L1 \text{ の合計}) + (2 \times \text{接続本数})$$



(単位: mm)

型式	本体寸法 (mm)			使用空気圧								自重 (kg)	材質		
				0.3MPa		0.4MPa		0.5MPa		0.6MPa					
	L	L1	P	負荷能力									ボール	ボール受け	本体
			kN	kgf	kN	kgf	kN	kgf	kN	kgf	kN	kgf			
AFU-1625-200	200	184	5 × P21.2 = 106	0.36	36.2	0.47	47.9	0.59	60.2	0.71	72.4	0.8	SUJ2	SCM415	スチール
AFU-1625-600	600	584	23 × P22 = 506	1.24	126.0	1.65	170.3	2.06	210.1	2.47	251.9	2.2			

## 大がかりな工事が必要なく手軽に



T溝タイプの場合、角溝加工を施すことなく、既設のT溝に挿入して使用できます。

高さの調整ができるので装置自体を加工する手間やコストがかりません。

T溝の深さが大きい場合は、 部に間座 (スペーサー) を入れて本体の高さを調整してご使用ください (T溝挿入型に共通します)。

※スペーサーは弊社にてご用意できます (有償)。

# AFU-1932 シリーズ スプリング復帰式 (排気により下降)



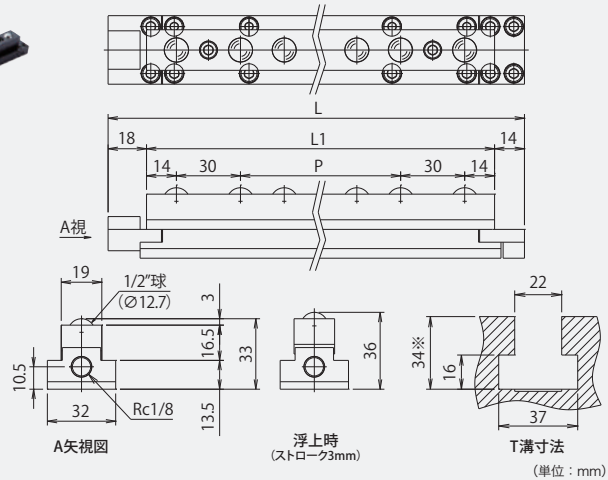
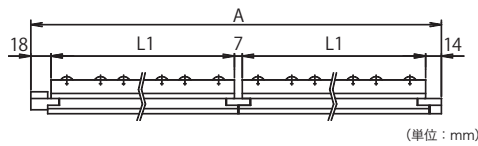
角溝加工を施すことなく、既設のT溝に挿入し使用できます。必要時のみ挿入でき、抜き差しにて使用可能でリフター機能のない機械への後付けも容易です。掲載されているサイズ以外も製作可能です。詳細はお問い合わせシートにご記入ください。



## 連結時寸法図

全長計算式

$$A = 25 + (L1 \text{ の合計}) + (7 \times \text{接続本数})$$



※T溝深さが34mmより深い場合はAFUにスペーサーを取り付けて高さを調整する必要があります。その際、AFU浮上時にボールがボルスターの上面より2mm飛び出るように調整してください。スペーサーは各種取り揃えております。

型式	本体寸法 (mm)			使用空気圧								自重 (kg)	材質		
	L	L1	P	負荷能力									ボール	ボール受け	本体
				0.3MPa		0.4MPa		0.5MPa		0.6MPa					
AFU-1932-325	325	293	10 × P20.5 = 205	0.98	100.0	1.18	120.3	1.57	160.1	1.96	199.9	1.5	SUJ2	SCM415	スチール
AFU-1932-580	580	548	23 × P20 = 460	1.96	199.9	2.36	240.7	3.14	320.2	3.92	399.7	2.6			
AFU-1932-680	680	648	28 × P20 = 560	2.21	224.9	2.65	270.2	3.53	360.0	4.41	449.7	3.1			

# AFU-2544 シリーズ スプリング復帰式 (排気により下降)



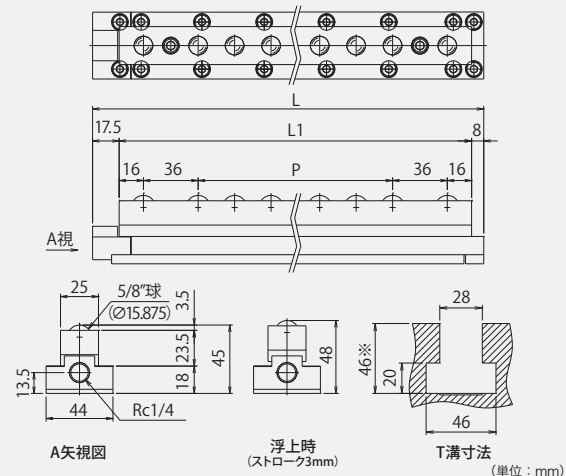
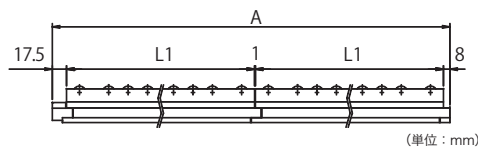
角溝加工を施すことなく、既設のT溝に挿入し使用できます。必要時のみ挿入でき、抜き差しにて使用可能でリフター機能のない機械への後付けも容易です。掲載されているサイズ以外も製作可能です。詳細はお問い合わせシートにご記入ください。



## 連結時寸法図

全長計算式

$$A = 24.5 + (L1 \text{ の合計}) + (\text{接続本数})$$



※T溝深さが46mmより深い場合はAFUにスペーサーを取り付けて高さを調整する必要があります。その際、AFU浮上時にボールがボルスターの上面より2mm飛び出るように調整してください。スペーサーは各種取り揃えております。

型式	本体寸法 (mm)			使用空気圧								自重 (kg)	材質		
	L	L1	P	負荷能力									ボール	ボール受け	本体
				0.3MPa		0.4MPa		0.5MPa		0.6MPa					
AFU-2544-300	297.5	272	7 × P24 = 168	1.23	124.9	1.47	149.9	1.96	199.9	2.45	249.8	2.6	SUJ2	SCM415	スチール
AFU-2544-540	537.5	512	17 × P24 = 408	2.46	250.1	2.94	299.8	3.92	399.8	4.91	500.1	4.8			
AFU-2544-680	681.5	656	23 × P24 = 552	3.07	312.6	3.68	375.3	4.90	499.7	6.13	625.1	6.0			

# ARU-1832 シリーズ スプリング復帰式 (排気により下降)



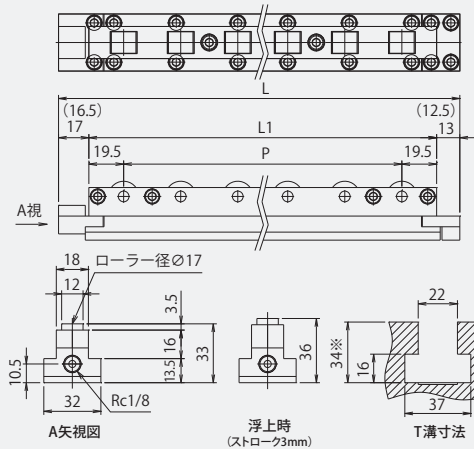
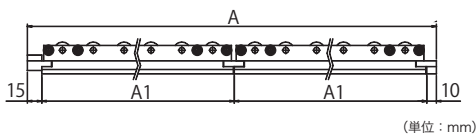
ローラーを内蔵したユニットがエア作動で上昇・下降するタイプです。フリーベアユニットに比べ、ローラーの回転方向への始動摩擦抵抗 ( $\mu$ ) が小さく、ラインの方向転換や直角移載での使用に最適です。掲載されているサイズ以外も製作可能です。詳細はお問い合わせシートにご記入ください。



## 連結時寸法図

全長計算式

$$A = 25 + (A1 \text{ の合計})$$



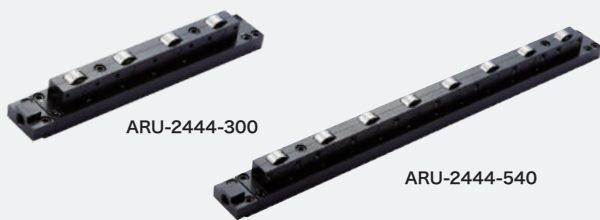
※ ARU-1832-580 は ( ) 内の寸法になります。  
 ※ T溝深さが 34mm より深い場合は AFU にスペーサーを取付けて高さを調整する必要があります。その際、AFU 浮上時にボールがボルスターの上面より 2mm 飛び出るように調整してください。スペーサーは各種取り揃えております。

型式	本体寸法 (mm)				使用空気圧								自重 (kg)	材質		
	L	L1	A1	P	負荷能力									ローラー	軸	本体
					0.3MPa		0.4MPa		0.5MPa		0.6MPa					
ARU-1832-325	325	295	300	8 × P32 = 256	0.98	100.00	1.18	120.30	1.57	160.10	1.96	199.90	1.5	SUJ2	SK3	スチール
ARU-1832-580	580	551	555	16 × P32 = 512	1.96	199.90	2.36	240.70	3.14	320.20	3.92	399.70	2.7			

# ARU-2444 シリーズ スプリング復帰式 (排気により下降)



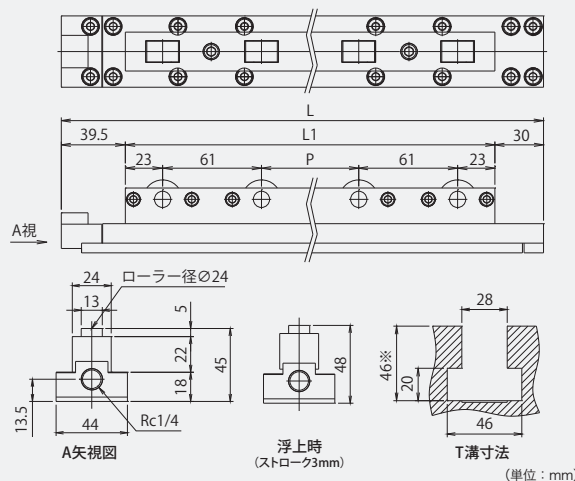
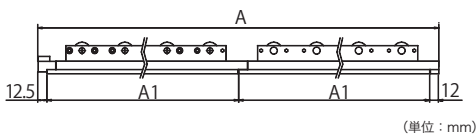
ローラーを内蔵したユニットがエア作動で上昇・下降するタイプです。フリーベアユニットに比べ、ローラーの回転方向への始動摩擦抵抗 ( $\mu$ ) が小さく、ラインの方向転換や直角移載での使用に最適です。掲載されているサイズ以外も製作可能です。詳細はお問い合わせシートにご記入ください。



## 連結時寸法図

全長計算式

$$A = 24.5 + (A1 \text{ の合計})$$



※ T溝深さが 46mm より深い場合は AFU にスペーサーを取付けて高さを調整する必要があります。その際、AFU 浮上時にボールがボルスターの上面より 2mm 飛び出るように調整してください。スペーサーは各種取り揃えております。

型式	本体寸法 (mm)				使用空気圧								自重 (kg)	材質		
	L	L1	A1	P	負荷能力									ローラー	軸	本体
					0.3MPa		0.4MPa		0.5MPa		0.6MPa					
ARU-2444-300	297.5	228	273	1 × P60 = 60	1.23	124.90	1.47	149.90	1.96	199.90	2.45	249.80	2.4	SUJ2	SK3	スチール
ARU-2444-540	537.5	468	513	5 × P60 = 300	2.46	250.10	2.94	299.80	3.92	399.80	4.91	500.10	4.5			