

万向球/滚柱工作台·手柄升降型·
HFT 系列、LHFT 系列、HRT 系列
使用说明书

感謝您購買本公司的產品。
懇請您在開始使用本產品之前閱讀以下說明，以正確的方式使用產品。
謝謝。

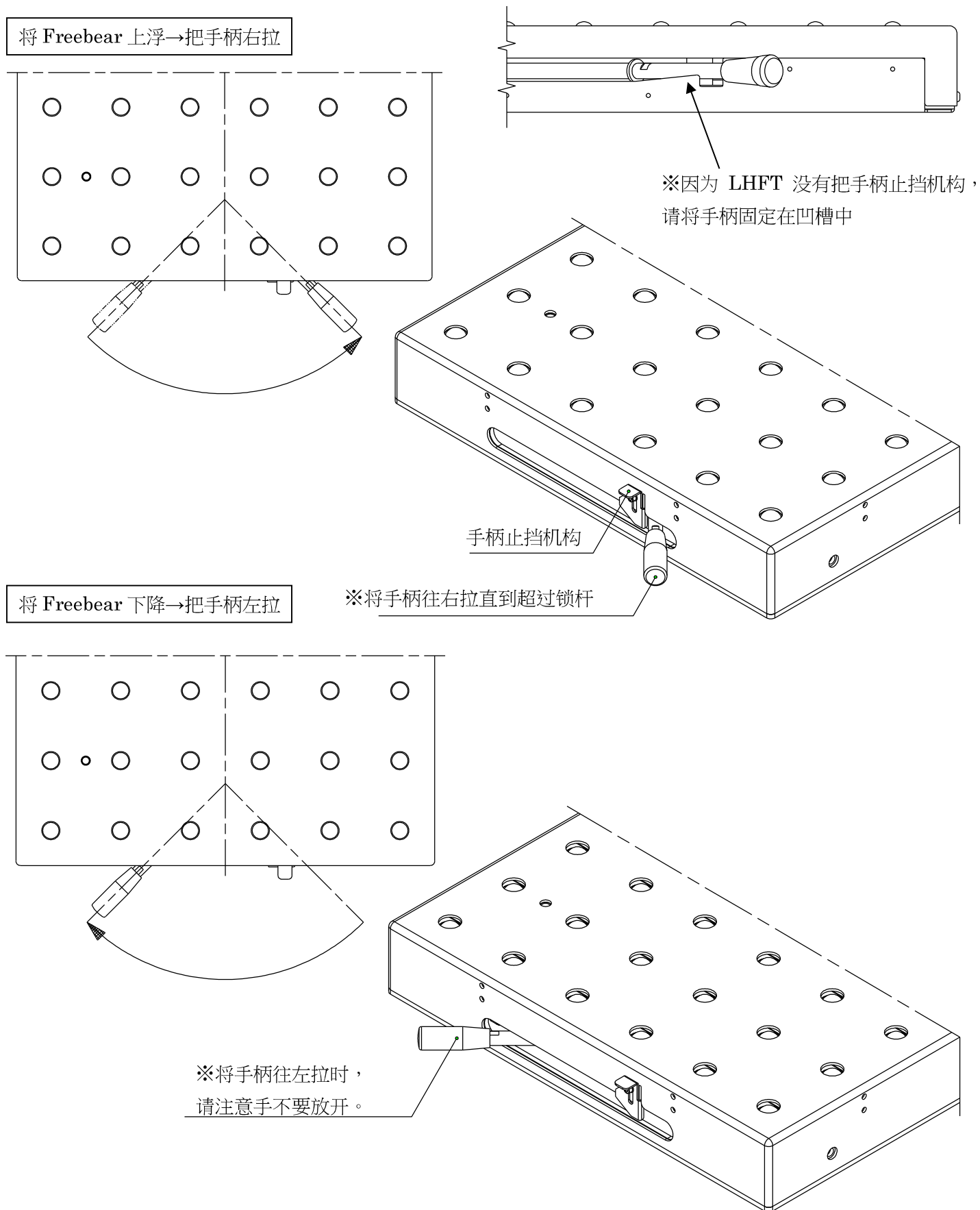
1. 概要

本产品是透过内置的或万向球或滚柱（以下称为 **Freebear**）来辅助物品的搬送作业，并以手柄控制其运作的装置。

2. 安全注意事项

- 使用环境：一般室内环境下使用（0°C~60°C，避免结冻和结露）
 ※可以客制化耐热规格，需要另外洽谈
- 没有使用时，须将 **Freebear** 下降、收起
- 避免剧烈撞击本产品
- 避免分解、改装本产品
- 在进行物品的搬送、移动作业时，避免手指或其他物件被 **Freebear** 之间的间隙夹住
- 搬运物的重量应低于允许载重量

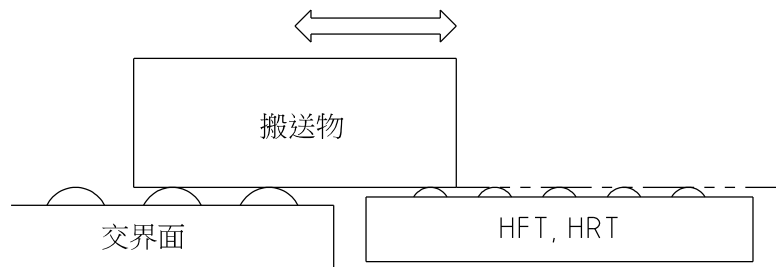
3. 操作方式



降下 Freebear 时，请提起手柄止挡机构，并将手柄向左侧拉。
在此过程中，请不要松开手柄，慢慢地向左方拉。
如果突然用力拉動或中途松手，可能会因手柄的冲击力而夹到手。

4. 使用時的注意事項

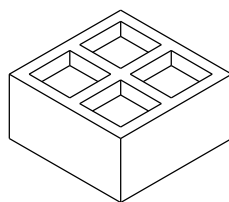
- ① 將搬送物放在本產品上移動時，
請確保 **Freebear** 上升到最高點時，
其頂點與物品交接面保持水平。



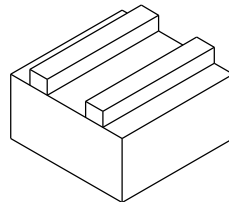
- ② 當搬送物無法受到所有 **Freebear** 支撐時，本產品的載重、搬送能力可能會下降

例) 搬送物底部：

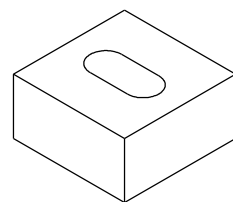
- a) 底部有減重孔
- b) 底部有突起
- c) 底部有孔洞 等



a



b



c

- ③ 請將本產品設置在沒有凹凸的平面上。

5. 保養與養與點檢

當 **Freebear** 上有髒污時，請使用黏性較低的潤滑油並以布擦拭乾淨。

6. 其他詢問

如果本產品有運作異常、或有任何使用上的問題，請聯繫本公司或是您購買的銷售店。

以上

※ 本產品可能因改良需求而未預告地變更規格或外觀。

株式会社フリーベアコーポレーション

Freebear Corporation

発行：2024.08.01_ver.1.0